

제품명: CD27(14S1) 토끼 단클론 항체

카탈로그 번호: AMRe08316

연구용 전용

요약

설명	재조합 토끼 단클론 항체
숙주	토끼
적용	WB, ICC/IF
반응성	인간 쥐
결합	비결합
변형	수정치 없음
아이소타입	IgG
클론성	단클론
형태	액체
농도	0.5mg/ml. 본 제품의 농도는 제조 배치에 따라 다를 수 있습니다.
Storage	Aliquot 하여 -20°C 에 보관 (12 개월 유효). 냉동/해동 반복을 피하십시오.
Shipping	Ice bags
버퍼	토끼 IgG 는 인산염 완충 용액 (pH 7.4, 150mM NaCl, 0.02% 산형 방부제 및 50% 글리세롤) 에 용해되어 있습니다. 단클론 시 +4 $^{\circ}\text{C}$ 에서, 장기 보관 시 -20°C 에서 보관하십시오. 냉동/해동 과정을 반복하지 마십시오.
정제	천상 정제

적용

희석 비율	WB 1:1000-1:5000, ICC/IF 1:50-1:100
분자량	29kDa

항원 정보

유전자명	CD27
다른 이름	CD27; CD27L receptor; LPFS2; S152; T14; TNFRSF7; TNFSF7; Tp55;
유전자 ID	939.0
SwissProt ID	P26842
면역원	인간 CD27 의 항원 펩타이드

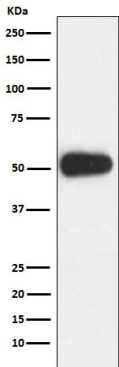
배경

CD70/CD27L 수용체 활성화는 세포의 생존에 관여합니다. SIVA1 과 결합을 통해 세포 생존에 관여합니다. CD70/CD27L 수용체 활성화는 세포의 생존에 관여합니다. SIVA1 과 결합을 통해 세포 생존에 관여합니다.

연구 분야

면역학

이미지 데이터



라스베르공물에서 CD27 발현에 대한 웨스턴 블롯 분석