

제품명: CD239(15I11) 토끼 단클론 항체

카탈로그 번호: AMRe08298

연구용 전용

요약

설명	재조합 토끼 단클론 항체
숙주	토끼
적용	WB, IHC, ICC/IF
반응성	인간 췌장
결합	비결합
변형	수정치 없음
아이소타입	IgG
클론성	단클론
형태	액체
농도	0.5mg/ml. 본 제품 농도는 재분배에 따라 다를 수 있습니다.
Storage	Aliquot 하여 -20°C 에 보관 (12 개월 유효). 냉동/해동 반복을 피하십시오.
Shipping	Ice bags
버퍼	토끼 IgG는 인산염 완충 용액 (pH 7.4, 150mM NaCl, 0.02% 산형 방부제 N 및 50% 글리세롤)에 용해되어 있습니다. 단클론 시 +4°C 에서 , 장기 보관 시 -20°C 에서 보관하십시오. 냉동/해동 과정을 반복하지 마십시오.
정제	천상 정제

적용

희석 비율	WB 1:1000-1:5000, IHC 1:200-1:500, ICC/IF 1:100-1:200
분자량	67kDa

항원 정보

유전자명	BCAM
다른 이름	Bcam; CD239; Lutheran; MSK19;
유전자 ID	4059.0
SwissProt ID	P50895
면역원	인간 CD239/BCAM 의 합성 펩타이드

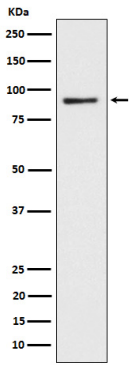
배경

리만알파 5 수형 세포 마커 단백질을 매개할 수 있습니다. 리만알파 5 수형 세포 마커 단백질을 매개할 수 있습니다.

연구 분야

삼할계

이미지 데이터



HepG2 세포용질에서 CD239 발현에 대한 단백질 분석