

제품명: CD23(17L19) 토끼 단클론 항체

카탈로그 번호: AMRe08292

연구용 전용

요약

설명	재조합 토끼 단클론 항체
숙주	토끼
적용	WB, IHC, FC, IF-P
반응성	인간
결합	비결합
변형	수정치 없음
아이소타입	IgG
클론성	단클론
형태	액체
농도	0.23mg/ml. 본 제품 농도는 재조합에 따라 다를 수 있습니다.
Storage	Aliquot 하여 -20°C 에 보관(12개월 유효). 냉동/해동 반복을 피하십시오.
Shipping	Ice bags
버퍼	토끼 IgG는 인산염 완충 용액(pH 7.4, 150mM NaCl, 0.02% 산형 방부제 N 및 50% 글리세롤)에 용해되어 있습니다. 단클론 시 +4°C 에서 , 장기 보관 시 -20°C 에서 보관하십시오. 냉동/해동 과정을 반복하지 마십시오.
정제	천상 정제

적용

희석 비율	WB 1:500-1:2000, IHC 1:100-1:200, FC 1:20-1:50, IF-P 1:100-1:200
분자량	36kDa

항원 정보

유전자명	FCER2
다른 이름	CD23; FCE2; CD23A; IGEBF; CLEC4J; FCER2;
유전자 ID	2208.0
SwissProt ID	P06734
면역원	인간 CD23 의 항원 펩타이드

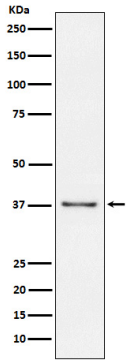
배경

이 항체는 IgE 생조절 및 B 세포에 대한 특이적인 결합을 한다(B 세포 특이적 항원이다). 면역 글로블린 E(IgE) 및 CR2/CD21 에 대한 결합 수용체이다. IgE 생조절 및 B 세포에 대한 특이적인 결합을 한다(B 세포 특이적 항원이다).

연구 분야

면역학

이미지 데이터



Raji 세포에서 CD23 발현에 대한 Western blot 분석