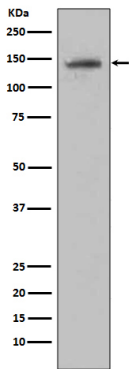


적자 B 세포의 위치 결정에 관여할 수 있다. CD45 를 비롯한 일련의 당단백질 결합체 특히 알파 2,6-갈락토실 트랜스퍼라제와 유전적으로 결합한다. 알인식 부위 공유는 세포 표면 다른 알파 1,3-갈락토실 트랜스퍼라제와 공유에 의해 결합할 수 있다. 면역 반응에 관련된 유전자인 이 B 세포의 암 수용체 신호 전달 체계에 관여하는 것으로 보인다. Src 계열 티로신 키나제와 상호 작용을 통해 신호 전달에 관여하며 SH2 도메인을 통해 결합된 키나제를 모집하여 신호 전달 체계의 다른 구성 요소들을 차등적으로 활성화시킬 수 있다.

연구 분야

면역학

이미지 데이터



CD22 항체 0.5 μg/Raji 세포 용출액 10 μg 분석