

제품명: CD21(14S6) 토끼 단클론 항체

카탈로그 번호: AMRe08280

연구용 전용

요약

설명	재조합 토끼 단클론 항체
숙주	토끼
적용	WB, IHC, ICC/IF, IP
반응성	인간
결합	비결합
변형	수정치 없음
아이소타입	IgG
클론성	단클론
형태	액체
농도	0.5mg/ml. 본 제품 농도는 제조배에 따라 다를 수 있습니다.
Storage	Aliquot 하여 -20°C 에 보관 (12 개월 유효). 냉동/해동 반복을 피하십시오.
Shipping	Ice bags
버퍼	토끼 IgG 는 인산염 완충 용액 (pH 7.4, 150mM NaCl, 0.02% 산화방지제 N 및 50% 글리세롤)에 용해되어 있습니다. 단 보관 시 $+4^{\circ}\text{C}$ 에서, 장기 보관 시 -20°C 에서 보관하십시오. 냉동/해동 과정을 반복하지 마십시오.
정제	천상정제

적용

희석 비율	WB 1:1000-1:5000, IHC 1:1000-1:5000, ICC/IF 1:20-1:50, IP 1:50-1:200
분자량	113kDa

항원 정보

유전자명	CR2
다른 이름	CR2; C3DR; CD21 antigen; CVID7; Complement receptors type 2; CD21; Complement C3d receptor; EBV receptor; SLEB9; Complement receptor type 2; CR; Epstein-Barr virus receptor;
유전자 ID	1380.0
SwissProt ID	P20023
면역원	인간 CD21 의 항원 펩타이드

배경

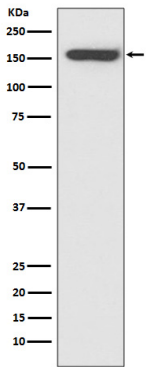
보체 C3Dd, 인간 B 세포 및 세포의 Epstein-Barr 바이러스, 그리고 HNRNPU 에 대한 수용체이다. B 림프구 활성화에 관한다. (마블 2007) Epstein-Barr 바이러스 수용체 역할을 한다. 보체 C3, 인간 B 세포 및

세포막 단백질 바이러스 표면 HNRNPU 에 대한 수용체 (PubMed:7753047). B 림구 항체 결합 (PubMed:7753047).

연구 분야

면역학

이미지 데이터



Raji 세포 용출액에서 CD21 발현에 대한 단백질 분석