

**제품명: CD209(16J14) 토끼 단클론 항체**

**카탈로그 번호: AMRe08278**

연구용 전용

## 요약

설명	재조합 토끼 단클론 항체
숙주	토끼
적용	WB
반응성	인간
결합	비결합
변형	수정치 없음
아이소타입	IgG
클론성	단클론
형태	액체
농도	0.5mg/ml. 본 제품 농도는 재분배에 따라 다를 수 있습니다.
Storage	Aliquot 하여 -20°C 에 보관(12 개월 유효). 냉동/해동 반복을 피하십시오.
Shipping	Ice bags
버퍼	토끼 IgG 는 인산염 완충 용액(pH 7.4, 150mM NaCl, 0.02% 산형 방부제 N 및 50% 글리세롤)에 용해되어 있습니다. 단 보관 시 +4°C 에서 , 장기 보관 시 -20°C 에서 보관하십시오. 냉동 해동 과정을 반복하지 마십시오.
정제	천상 정제

## 적용

희석 비율	WB 1:1000-1:5000
분자량	46kDa

## 항원 정보

유전자명	CD209
다른 이름	CD209 antigen-like protein A; CDSIGN; CIRE; CLEC4L; DCSIGN; Dendritic cell specific ICAM 3 grabbing nonintegrin 1; HIV GP120 Binding Protein; SIGN-R1; SIGNR5;
유전자 ID	30835.0
SwissProt ID	Q9NNX6
면역원	인간 DC-SIGN 의 항원 결정 부위

## 배경

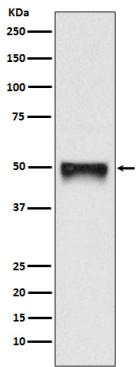
대식세포(DC) 표지 단백질은 항체 인식용 특이 면역 반응에 관여합니다. 이 항체는 항체 시판 업체를 매개로 삽입된 항체는 유라늄 표지 가능하며, 수형는 세포 표면으로 돌출된 항체 위치를

은 MHC II 단백질을 후처리 시 제거되어 정량 분석을 저해한다

## 연구 분야

-

## 이미지 데이터



HACAT 세포 용출액에서 CD209 발현에 대한 Western blot 분석