

**제품명: CD20(1818) 토끼 단클론 항체**

**카탈로그 번호: AMRe08269**

연구용 전용

## 요약

설명	재조합 토끼 단클론 항체
숙주	토끼
적용	WB, IHC, ICC/IF, FC, IP, IF-P
반응성	인간
결합	비결합
변형	수정치 없음
아이소타입	IgG
클론성	단클론
형태	액체
농도	0.3mg/ml. 본 제품의 농도는 제조 배치에 따라 다를 수 있습니다.
Storage	Aliquot 하여 $-20^{\circ}\text{C}$ 에 보관 (12 개월 유효). 냉동/해동 반복을 피하십시오.
Shipping	Ice bags
버퍼	50mM 트리스클로르산 (pH 7.4), 0.15M NaCl, 40% 글세롤, 0.01% 산형방부제 N 및 0.05% 보존제에 담겨 제공됩니다.
정제	천상정제

## 적용

희석 비율	WB 1:1000-1:5000, IHC 1:50-1:200, ICC/IF 1:10-1:50, FC 1:100-1:200, IP 1:20-1:50, IF-P 1:50-1:200
분자량	33kDa

## 항원 정보

유전자명	MS4A1
다른 이름	B1; S7; Bp35; CD20; MS4A2; LEU-16; MS4A1
유전자 ID	931.0
SwissProt ID	P11836
면역원	인간 CD20 의항원 펩타이드

## 배경

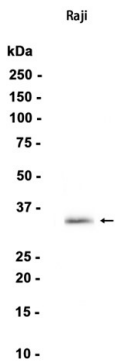
이 단클론 항체는 CD20(1818) 항원에 특이적으로 결합합니다. CD20(1818)은 B 세포의 표지자이며, B 세포의 생존과 증식에 관여합니다. 이 항체는 B 세포의 과다 증식과 관련된 질환인 B 세포 비립종 및 B 세포 림프종에 대한 치료에 사용됩니다. 이 항체는 B 세포의 표지자로서 B 세포의 존재를 확인하고, B 세포의 분화 및 기능을 연구하는 데 사용됩니다. 이 항체는 B 세포의 표지자로서 B 세포의 존재를 확인하고, B 세포의 분화 및 기능을 연구하는 데 사용됩니다.

/은 스펙트럼을 특징으로 하며, 조절세포와 비활성에서 유도된 후 나타납니다. CD20 은 B 림프구 발달 분화 및 활성화에 필요한 세포내 수용체 조절에 관여하는 B 림프구 특이 막 단백질입니다 (PubMed:3925015, PubMed:7684739, PubMed:12920111). B 세포 수용체 BCR 에 의해 활성화된 후 수용체를 촉진하는 지상 신호 결합 (SOC) 채널 구성요소가 포함됩니다 (PubMed:7684739, PubMed:12920111, PubMed:18474602).

## 연구 분야

면역 작용면역 B 세포 CD; 줄기 세포 조절 전 세포 조절 줄기 세포 안기통 음성 암 종면역 종관형질 신경화

## 이미지 데이터



RM4178 을 1:1000 희석하여 Raji 세포 추출물에 대한 Western blot 분석을 수행했다.