

**제품명: CD2(2F19) 토끼 단클론 항체**

**카탈로그 번호: AMRe08266**

연구용 전용

## 요약

설명	재조합 토끼 단클론 항체
숙주	토끼
적용	WB, IHC, FC, IP
반응성	인간
결합	비결합
변형	수정치 없음
아이소타입	IgG
클론성	단클론
형태	액체
농도	0.5mg/ml. 본 제품 농도는 제조 배치에 따라 다를 수 있습니다.
Storage	Aliquot 하여 $-20^{\circ}\text{C}$ 에 보관 (12 개월 유효). 냉동/해동 반복을 피하십시오.
Shipping	Ice bags
버퍼	토끼 IgG 는 인산염 완충 용액 (pH 7.4, 150mM NaCl, 0.02% 산화방지제 N 및 50% 글리세롤)에 용해되어 있습니다. 단클론 시 +4 $^{\circ}\text{C}$ 에서 , 장기 보관 시 $-20^{\circ}\text{C}$ 에서 보관하십시오. 냉동/해동 과정을 반복하지 마십시오.
정제	천상정제

## 적용

희석 비율	WB 1:1000-1:5000, IHC 1:200-1:500, FC 1:200-1:1000, IP 1:10-1:100
분자량	39kDa

## 항원 정보

유전자명	CD2
다른 이름	CD2; LFA2; LFA3 receptor; Ly-37; SRBC; T11;
유전자 ID	914.0
SwissProt ID	P06729
면역원	인간 CD2 의 항원 펩타이드

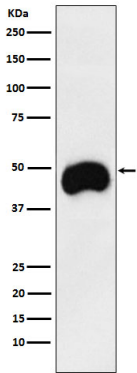
## 배경

CD2 는 림프구 표면 항원 (LFA-3) 및 CD48/BCM1 과 상호작용하여 세포-세포 접합의 접을 매개합니다. CD2 는 세포 활성화에 관여하며 세포질 내 인산화될 수 있습니다. CD2 는 림프구 표면 항원 CD58(LFA-3) 및 CD48/BCM1 과 상호작용하여 세포-세포 접합의 접을 매개합니다. CD2 는 세포 활성화에 관여하며 세포질 내 인산화될 수 있습니다.

## 연구 분야

면역학

## 이미지 데이터



Jurkat 세포 용출액에서 CD2 발현에 대한 웨스턴 블롯 분석