

**제품명: CD1c(5L19) 토끼 단클론 항체**

**카탈로그 번호: AMRe08261**

연구용 전용

## 요약

설명	재조합 토끼 단클론 항체
숙주	토끼
적용	WB, IHC, IF-P
반응성	인간
결합	비결합
변형	수정치 없음
아이소타입	IgG
클론성	단클론
형태	액체
농도	0.25mg/ml. 본 제품의 농도는 재조합에 따라 다를 수 있습니다.
Storage	Aliquot 하여 $-20^{\circ}\text{C}$ 에 보관(12개월 유효). 냉동/해동 반복을 피하십시오.
Shipping	Ice bags
버퍼	토끼 IgG는 인산염 완충 용액(pH 7.4, 150mM NaCl, 0.02% 산형 방부제 N 및 50% 글리세롤)에 용해되어 있습니다. 단클론 시 +4°C 에서, 장기 보관 시 $-20^{\circ}\text{C}$ 에서 보관하십시오. 냉동/해동 과정을 반복하지 마십시오.
정제	천상 정제

## 적용

희석 비율	WB 1:500-1:2000, IHC 1:200-1:1000, IF-P 1:200-1:1000
분자량	38kDa

## 항원 정보

유전자명	CD1C
다른 이름	BDCA1; CD1; CD1A; CD1c;
유전자 ID	911.0
SwissProt ID	P29017
면역원	인간 CD1c 의 재조합 단백질

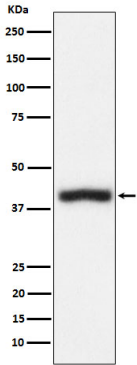
## 배경

자 및 비자 집 및 당 집 항에 결합하여 연쇄체 세포의 세포 수용체에서 항원체 단백질

## 연구 분야

면역 적응면역 T 세포 CD; 면역글로빈 수체

## 이미지 데이터



Jurkat 세포 용출액에서 CD1c 발현에 대한 웨스턴 블롯 분석