

제품명: CD1a(11L3) 토끼 단클론 항체

카탈로그 번호: AMRe08258

연구용 전용

요약

설명	재조합 토끼 단클론 항체
숙주	토끼
적용	WB, IHC, IF-P
반응성	인간
결합	비결합
변형	수정치 없음
아이소타입	IgG
클론성	단클론
형태	액체
농도	0.5mg/ml. 본 제품 농도는 제조배에 따라 다를 수 있습니다.
Storage	Aliquot 하여 -20°C 에 보관(12 개월 유효). 냉동/해동 반복을 피하십시오.
Shipping	Ice bags
버퍼	토끼 IgG 는 인산염 완충 용액(pH 7.4, 150mM NaCl, 0.02% 산화방지제 N 및 50% 글리세롤)에 용해되어 있습니다. 단클론 시 +4°C 에서 , 장기 보관 시 -20°C 에서 보관하십시오. 냉동/해동 과정을 반복하지 마십시오.
정제	천상정제

적용

희석 비율	WB 1:1000-1:5000, IHC 1:200-1:1000, IF-P 1:200-1:1000
분자량	37kDa

항원 정보

유전자명	CD1A
다른 이름	CD 1a; CD1; CD1a; epidermal dendritic cell marker CD1a; FCB6; HTA1; hTa1 thymocyte antigen; R4; T-cell surface antigen T6/Leu-6; T6;
유전자 ID	909.0
SwissProt ID	P06126
면역원	인간 CD1a 의 항원 펩타이드

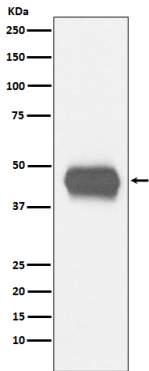
배경

자 및 기타 저질 및 당질 함에 결합하여 연쇄체 세포의 세포 수용체에서 항원체 단백질

연구 분야

면역학

이미지 데이터



인태아홍선종물에서 CD1a 발현에 대한 웨스턴 블롯 분석