

**제품명: CD162(5S17) 토끼 단클론 항체**

**카탈로그 번호: AMRe08238**

연구용 전용

## 요약

설명	재조합 토끼 단클론 항체
숙주	토끼
적용	WB
반응성	인간
결합	비결합
변형	수정치 없음
아이소타입	IgG
클론성	단클론
형태	액체
농도	0.5mg/ml. 본 제품 농도는 재조합에 따라 다를 수 있습니다.
Storage	Aliquot 하여 -20°C 에 보관(12 개월 유효). 냉동/해동 반복을 피하십시오.
Shipping	Ice bags
버퍼	토끼 IgG 는 인산염 완충 용액(pH 7.4, 150mM NaCl, 0.02% 산형 방부제 N 및 50% 글리세롤)에 용해되어 있습니다. 단클론 시 +4°C 에서 , 장기 보관 시 -20°C 에서 보관하십시오. 냉동/해동 과정을 반복하지 마십시오.
정제	천상 정제

## 적용

희석 비율	WB 1:500-1:2000
분자량	43kDa

## 항원 정보

유전자명	SELPLG
다른 이름	CD162; CLA; PSGL1; SELPLG;
유전자 ID	6404.0
SwissProt ID	Q14242
면역원	인간 CD162 의 항원 펩타이드

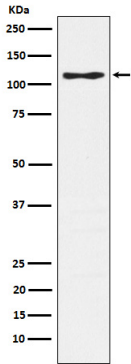
## 배경

SLe(x) 형 단백질은 E, P, L-셀렉틴의 높은 친화력 결합 특성을 통해 중추 신경계에서 발달 기관의 면역 세포를 표적화하는 초기 발달 단계에 매우 중요합니다. SLe(x) 형 단백질은 E, P, L-셀렉틴의 높은 친화력 결합 특성을 통해 중추 신경계에서 발달 기관의 면역 세포를 표적화하는 초기 발달 단계에 매우 중요합니다.

## 연구 분야

세포접착분자(CAM)

## 이미지 데이터



Jurkat 세포 용출액에서 CD162 발현에 대한 웨스턴 블롯 분석