

**제품명: CD16(5E1) 토끼 단클론 항체**

**카탈로그 번호: AMRe08233**

연구용 전용

## 요약

설명	재조합 토끼 단클론 항체
숙주	토끼
적용	WB, ICC/IF
반응성	인간 쥐
결합	비결합
변형	수정치 없음
아이소타입	IgG
클론성	단클론
형태	액체
농도	0.5mg/ml. 본 제품 농도는 재조합에 따라 다를 수 있습니다.
Storage	Aliquot 하여 -20°C 에 보관(12 개월 유효). 냉동/해동 반복을 피하십시오.
Shipping	Ice bags
버퍼	토끼 IgG 는 인산염 완충 용액(pH 7.4, 150mM NaCl, 0.02% 산형 방부제 N 및 50% 글리세롤)에 용해되어 있습니다. 단 보관시 +4°C 에서 , 장기 보관시 -20°C 에서 보관하십시오. 냉동/해동 과정을 반복하지 마십시오.
정제	천상 정제

## 적용

희석 비율	WB 1:500-1:2000, ICC/IF 1:20-1:100
분자량	29kDa

## 항원 정보

유전자명	FCGR3A
다른 이름	IGFR3; CD16; CD16a; IMD20;
유전자 ID	2214.0
SwissProt ID	P08637
면역원	인간 CD16 의 재조합 단백질

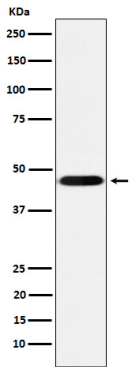
## 배경

IgG 의 Fc 영역에 대한 수용체이다. 복합체는 중성 IgG 뿐 아니라 단클론 IgG 에 결합한다. 항체-항원 복합체(ADCC) 및 세포독성 T 세포 같은 기타 항체-중성 반응을 매개한다. IgG 의 Fc 영역에 대한 수용체이다. 복합체는 중성 IgG 뿐 아니라 단클론 IgG 에 결합한다. 항체-항원 복합체(ADCC) 및 세포독성 T 세포 같은 기타 항체-중성 반응을 매개한다.

## 연구 분야

면역 세포형질자 CD; NK 세포 줄기세포 전구세포 조혈세포 안계통염 림계 NK 세포계 골계 면역계 호구계

## 이미지 데이터



THP-1 세포용질자 CD16 발현에 대한 웨스턴 블롯 분석