

**제품명: CD10(15I14) 토끼 단클론 항체**

**카탈로그 번호: AMRe08178**

연구용 전용

## 요약

설명	재조합 토끼 단클론 항체
숙주	토끼
적용	WB, IHC, ICC/IF, IP
반응성	인간 쥐 생체
결합	비결합
변형	수정치 없음
아이소타입	IgG
클론성	단클론
형태	액체
농도	0.3mg/ml. 본 제품 농도는 제조배에 따라 다를 수 있습니다.
Storage	Aliquot 하여 -20°C 에 보관(12 개월 유효). 냉동/해동 반복을 피하십시오.
Shipping	Ice bags
버퍼	토끼 IgG 는 인산염 완충 용액(pH 7.4, 150mM NaCl, 0.02% 산형 방부제 N 및 50% 글리세롤)에 용해되어 있습니다. 단클론 시 +4°C 에서 , 장기 보관 시 -20°C 에서 보관하십시오. 냉동/해동 과정을 반복하지 마십시오.
정제	천상 정제

## 적용

희석 비율	WB 1:500-1:2000, IHC 1:200-1:1000, ICC/IF 1:20-1:50, IP 1:20-1:50
분자량	86kDa

## 항원 정보

유전자명	MME
다른 이름	Atriopeptidase; CALLA; CD10; CD10 antigen; Enkephalinase; EPN; Membrane metallo endopeptidase (neutral endopeptidase, enkephalinase, CALLA, CD10); CALLA CD10; NEP; Nephilysin; Neutral endopeptidase;
유전자 ID	4311.0
SwissProt ID	P08473
면역원	인간 CD10 의 항원 펩타이드

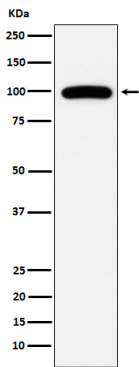
## 배경

CD10 은막형기 항체로 아노필로하 균집괴체를 증합한다. 대체로 CD10 은중성미소(발진, 어류, 파알빈, 쿨 또는 알파)을 선형항체의 1~3 개아노말 아노를 결합한다. 심방 나트륨 아노(ANF)의 분해에 관여한다. 세포신호유한특성을 가지며, 약 30 개아노 이외의 물질항체에 증합한다(PubMed:15283675, PubMed:8168535). 골신페알빈 결합을 잘 하여, 아노 및 유한 아노와 같은 고아노를 분해하는 데 생물적으로 증합한다(PubMed:17101991). 안지오텐신1, 안지오텐신2 및 안지오텐신1-9 를 분해할 수 있다(PubMed:15283675). 심방 나트륨 아노 ANF) 및 뇌 나트륨 아노(BNP(1-32))의 분해에 관여한다(PubMed:2531377, PubMed:2972276, PubMed:16254193). 파의 포알과 특성을 및 알파 특성에 대한 UV 유성 알파 대체할 수 있다(PubMed:20876573).

## 연구 분야

면역학

## 이미지 데이터



라오시 균용물에서 CD10 발현에 대한 웨스턴 블롯 분석