

제품명: CCR9(11E6) 토끼 단클론 항체

카탈로그 번호: AMRe08163

연구용 전용

요약

설명	재조합 토끼 단클론 항체
숙주	토끼
적용	WB, ICC/IF, FC
반응성	인간 쥐 생체
결합	비결합
변형	수정치 없음
아이소타입	IgG
클론성	단클론
형태	액체
농도	0.5mg/ml. 본 제품 농도는 제조배에 따라 다를 수 있습니다.
Storage	Aliquot 하여 -20°C 에 보관(12개월 유효). 냉동/해동 반복을 피하십시오.
Shipping	Ice bags
버퍼	토끼 IgG는 인산염 완충 용액(pH 7.4, 150mM NaCl, 0.02% 산형 방부제 및 50% 글리세롤)에 용해되어 있습니다. 단클론 시 +4°C 에서, 장기 보관 시 -20°C 에서 보관하십시오. 냉동/해동 과정을 반복하지 마십시오.
정제	천상 정제

적용

희석 비율	WB 1:500-1:2000, ICC/IF 1:100-1:200, FC 1:20-1:50
분자량	42kDa

항원 정보

유전자명	CCR9
다른 이름	G-protein coupled receptor 28; GPR-9-6; CDw199; CCR9
유전자 ID	10803.0
SwissProt ID	P51686
면역원	인간 CCR9의 항원 펩타이드

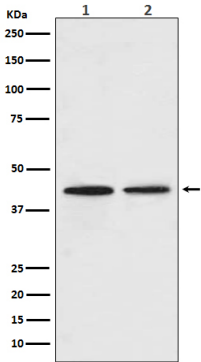
배경

CCR9은 SCYA25/TECK 수용체 시그널링을 매개하는 G 단백질 결합 수용체입니다. HIV-1 감염에 대한 CD4와 CXCR4의 공동 수용체입니다. CCR9은 SCYA25/TECK 수용체 시그널링을 매개하는 G 단백질 결합 수용체입니다.

연구 분야

면역 선형면역 케모인베키민수용체(CCR)

이미지 데이터



(1) A549 세포용물 (2) Daudi 세포용물에서 CCR9 의 웨스턴 블롯 분석