

제품명: CCR8(11B19) 토끼 단클론 항체

카탈로그 번호: AMRe08161

연구용 전용

요약

설명	재조합 토끼 단클론 항체
숙주	토끼
적용	WB, ICC/IF, FC
반응성	인간 쥐 생체
결합	비결합
변형	수정치 없음
아이소타입	IgG
클론성	단클론
형태	액체
농도	0.5mg/ml. 본 제품의 농도는 제조 배치에 따라 다를 수 있습니다.
Storage	Aliquot 하여 -20°C 에 보관(12개월 유효). 냉동/해동 반복을 피하십시오.
Shipping	Ice bags
버퍼	토끼 IgG는 인산염 완충 용액(pH 7.4, 150mM NaCl, 0.02% 산형 방부제 및 50% 글리세롤)에 용해되어 있습니다. 단클론 시약 +4°C 에서, 장기 보관 시 -20°C 에서 보관하십시오. 냉동/해동 과정을 반복하지 마십시오.
정제	천상 정제

적용

희석 비율	WB 1:500-1:2000, ICC/IF 1:100-1:200, FC 1:500-1:2000
분자량	41kDa

항원 정보

유전자명	CCR8
다른 이름	CY6; TER1; CCR-8; CKRL1; CDw198; CMKBR8; GPRCY6; CMKBRL2; CC-CKR-8; TER1;
유전자 ID	1237.0
SwissProt ID	P51685
면역원	인간 CCR8의 항원 펩타이드

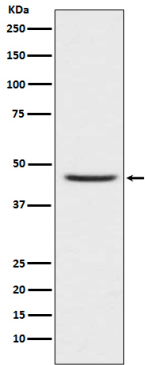
배경

CCR8은 CCR1/SCYA1/I-309 수용체 단백질 가족의 구성원이며, HIV-1 감염에 대한 CD4와 CXCR4의 공동수용체이다. CCR1/SCYA1/I-309 수용체 단백질 가족의 구성원이며, HIV-1 감염에 대한 CD4와 CXCR4의 공동수용체이다.

연구 분야

면역 선천면역 케모인베카인 수용체(CCR); 면역질환 항바이러스제 HIV 관련 질환 중상항응 주사제

이미지 데이터



Jurkat 세포 용출물에서 CCR8 발현에 대한 웨스턴 블롯 분석