

제품명: CCR3(9116) 토끼 단클론 항체

카탈로그 번호: AMRe08158

연구용 전용

요약

설명	재조합 토끼 단클론 항체
숙주	토끼
적용	IHC
반응성	인간 쥐 생체
결합	비결합
변형	수정치 없음
아이소타입	IgG
클론성	단클론
형태	액체
농도	0.5mg/ml. 본 제품 농도는 제조 배치에 따라 다를 수 있습니다.
Storage	Aliquot 하여 -20°C 에 보관(12 개월 유효). 냉동/해동 반복을 피하십시오.
Shipping	Ice bags
버퍼	토끼 IgG 는 인양용액 (pH 7.4, 150mM NaCl, 0.02% 산형 방제 N 및 50% 글리세롤)에 용해되어 있습니다. 단 보관시 $+4^{\circ}\text{C}$ 에서, 장기 보관시 -20°C 에서 보관하십시오. 냉동/해동 과정을 반복하지 마십시오.
정제	천상정제

적용

희석 비율	IHC 1:50-1:200
분자량	41kDa

항원 정보

유전자명	CCR3
다른 이름	CCR3; CD193; CCCKR3; CMKBR3; CKR3; CMKBR1L2; C-C chemokine receptor type 3;
유전자 ID	1232.0
SwissProt ID	P51677
면역원	인간 CCR3 의 항원 펩타이드

배경

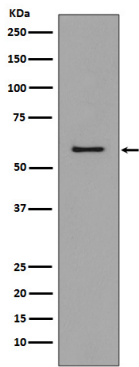
C-C 형제 인양용액에 특이적으로 CCR3, MCP-3, MCP-4, RANTES 및 MIP-1 및 MIP-1 β 와 결합한다. 이후에 나 같은 은 줄을 중서신을 결합한다. HIV-1 감염에 대한 CD4 의 대체 수용체이다. C-C 형제 인양용액에 특이적으로 CCL11, CCL26, CCL7, CCL13, RANTES(CCL5) 및 CCL15 를 포함한다. 인간 케모카인에 결합하고 반응한다 (PubMed:7622448,

PubMed:8642344, PubMed:8676064). 이후에 내골은 수준을 증가시킨다(PubMed:8676064). 또한 NARS1 의 기능은 부활 가능하다 (PubMed:30171954).

연구 분야

면역 반응, 케모인베이션, 케모인수용(CCR); 신호전달, 신호전달 경로 G 단백질 신호전달 GPCR; 면역 조절, 항바이러스 신호전달 HIV 관련

이미지 데이터



K562 세포 용출액에서 CCR3 발현에 대한 웨스턴 블롯 분석