

**제품명: CCL4/MIP1 베타(2H8) 토끼 단클론 항체**

**카탈로그 번호: AMRe08145**

연구용 전용

## 요약

설명	재조합토끼단클론항체
숙주	토끼
적용	WB, ICC/IF, IP
반응성	인간
결합	비결합
변형	수정치 없음
아이소타입	IgG
클론성	단클론
형태	액체
농도	0.5mg/ml. 본제품의 농도는 재조합에 따라 다를 수 있습니다.
Storage	Aliquot 하여 $-20^{\circ}\text{C}$ 에 보관(12개월 유효). 냉동/해동 반복을 피하십시오.
Shipping	Ice bags
버퍼	토끼 IgG는 인산염 완충 용액(pH 7.4, 150mM NaCl, 0.02% 산화방지제) 및 50% 글리세롤에 용해되어 있습니다. 단클론 시 +4°C 에서, 장기 보관 시 $-20^{\circ}\text{C}$ 에서 보관하십시오. 냉동/해동 과정을 반복하지 마십시오.
정제	천상정제

## 적용

희석 비율	WB 1:1000-1:10000, ICC/IF 1:100-1:200, IP 1:50-1:100
분자량	10kDa

## 항원 정보

유전자명	CCL4
다른 이름	ACT2; G-26; HC21; LAG1; LAG-1; MIP1B; SCYA2; SCYA4; MIP1B1; AT744.1; MIP-1-beta;
유전자 ID	388372;6351
SwissProt ID	P13236
면역원	인간 CCL4의 합성 펩타이드

## 배경

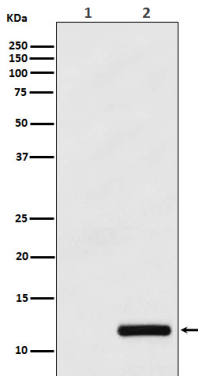
염색체염색 특성을 가진 세포인 CCR5에 결합하는 CD8+ T 세포는 HIV-1의 감염을 억제하는 데 중요한 역할을 합니다. 재조합 MIP-1-베타는 HIV-1, HIV-2 및 인간 면역결핍 바이러스(HIV)의 인간 숙주 세포에 대한 효능을 가진다. MIP-1-베타(3-69)는 HIV-1의 CCR5 수용체를 결합하고 HIV-1의 CCR5 매개 감염을 억제하는 기능을 가진다. MIP-1-베타(3-69)

는CCR1 및CCR2 동형B 에대한관여도함다

## 연구 분야

면역선상면역검사인베케검(CC); 대식세포중면적질항아수호탕HIV 관련세포인및세포인용체ELISA 키트 정확

## 이미지 데이터



(1) THP-1 세포를 CCL4/MIP1 배양하여 단백질 분석 (2) PMA+LPS+Brefeldin A 로 처리된 THP-1 세포