

제품명: CCL27(19J3) 토끼 단클론 항체

카탈로그 번호: AMRe08142

연구용 전용

요약

설명	재조합 토끼 단클론 항체
숙주	토끼
적용	WB, ICC/IF, FC
반응성	인간 쥐 생쥐
결합	비결합
변형	수정치 없음
아이소타입	IgG
클론성	단클론
형태	액체
농도	0.5mg/ml. 본 제품 농도는 제조배에 따라 다를 수 있습니다.
Storage	Aliquot 하여 -20°C 에 보관(12개월 유효). 냉동/해동 반복을 피하십시오.
Shipping	Ice bags
버퍼	토끼 IgG는 인산염 완충 용액(pH 7.4, 150mM NaCl, 0.02% 산형 방부제 및 50% 글리세롤)에 용해되어 있습니다. 단클론 시 +4°C 에서, 장기 보관 시 -20°C 에서 보관하십시오. 냉동/해동 과정을 반복하지 마십시오.
정제	천상 정제

적용

희석 비율	WB 1:1000-1:5000, ICC/IF 1:100-1:200, FC 1:200-1:500
분자량	13kDa

항원 정보

유전자명	CCL27
다른 이름	ALP; Ccl27; CTACK; CTAK; ILC; PESKY; SCYA27; Small inducible cytokine A27;
유전자 ID	10850.0
SwissProt ID	Q9Y4X3
면역원	인간 CCL27의 합성 펩타이드

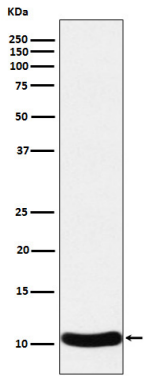
배경

피부 관련 기어 및 림프관을 유인하는 화학성인자라고 하며 피부 부위에서 높은 데콘 할 수 있다. CCR10에 결합한다. 피부 관련 기어 및 림프관을 유인하는 화학성인자라고 하며 피부 부위에서 높은 데콘 할 수 있다. CCR10에 결합한다.

연구 분야

면역 선형면역 케모인 배 케모인(CC)

이미지 데이터



인 CCL27 재합 단백질 사용물에서 CCL27 발현에 대한 단백질 분석