

제품명: CCL19(11F3) 토끼 단클론 항체

카탈로그 번호: AMRe08137

연구용 전용

요약

설명	재조합 토끼 단클론 항체
숙주	토끼
적용	WB
반응성	인간
결합	비결합
변형	수정치 없음
아이소타입	IgG
클론성	단클론
형태	액체
농도	0.5mg/ml. 본 제품 농도는 제조 배에 따라 다를 수 있습니다.
Storage	Aliquot 하여 -20°C 에 보관(12 개월 유효). 냉동/해동 반복을 피하십시오.
Shipping	Ice bags
버퍼	토끼 IgG 는 인산염 완충 용액(pH 7.4, 150mM NaCl, 0.02% 산형 방부제 N 및 50% 글리세롤)에 용해되어 있습니다. 단 보관시 +4°C 에서 , 장기 보관시 -20°C 에서 보관하십시오. 냉동/해동 과정을 반복하지 마십시오.
정제	천상 정제

적용

희석 비율	WB 1:500-1:2000
분자량	11kDa

항원 정보

유전자명	CCL19
다른 이름	CCL 19;CK beta 11;EBI 1 ligand chemokine;ELC;Exodus3;;MIP3 beta;SCYA 19;SCYA19
유전자 ID	6363.0
SwissProt ID	Q99731
면역원	인간 MIP-3 배위항원 단백질

배경

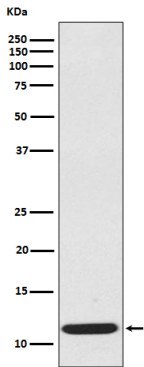
염증 및 면역 반응에 관련된 인체 단백질과 상호작용에 관여할 수 있습니다. 흉내 세포 및 세포 B 세포의 여러 기관으로 인해 중추 신경계를 침범할 수 있습니다. 그러나 CCR7 에 결합한다. 재조합 CCL19 는 세포 B 세포에 대한 화학주성 활동을 위한 도구로만 사용되지 않습니다. 염증 및 면역 반응에 관련된 단백질과 상호작용에 관여할 수 있습니다. 흉내 세포 및 세포 B 세포의 여러 기관으로

의에중환 실험할수있습다.세포인수용CCR7 에결합한다.재합CCL19 는B 세포의 세포에대한후주정활을타입과유연하여정치않는다.정형세포인수용ACKR4 에결합한다.아라틴(ARRB1/2)이ACKR4 로아동는것을매합한다.

연구 분야

세포인수용체신호전달 체계인

이미지 데이터



CCL19 재합단질 추출물 CCL19 항체를 사용하여 단백질 분석하였다.