

제품명: CBX4(10P4) 토끼 단클론 항체

카탈로그 번호: AMRe08056

연구용 전용

요약

설명	재조합 토끼 단클론 항체
숙주	토끼
적용	WB, IHC, FC, IP, IF-P
반응성	인간 췌장
결합	비결합
변형	수정치 없음
아이소타입	IgG
클론성	단클론
형태	액체
농도	0.5mg/ml. 본 제품 농도는 제조배에 따라 다를 수 있습니다.
Storage	Aliquot 하여 -20°C 에 보관 (12 개월 유효). 냉동/해동 반복을 피하십시오.
Shipping	Ice bags
버퍼	토끼 IgG 는 인산염 완충 용액 (pH 7.4, 150mM NaCl, 0.02% 산화방지제 및 50% 글리세롤)에 용해되어 있습니다. 단, 보관 시 $+4^{\circ}\text{C}$ 에서, 장기 보관 시 -20°C 에서 보관하십시오. 냉동/해동 과정을 반복하지 마십시오.
정제	천상정제

적용

희석 비율	WB 1:500-1:2000, IHC 1:100-1:200, FC 1:200-1:500, IP 1:20-1:50, IF-P 1:100-1:200
분자량	61kDa

항원 정보

유전자명	CBX4
다른 이름	CBX4; hPc2; NBP16; PC2;
유전자 ID	8535.0
SwissProt ID	O00257
면역원	인간 CBX4 의 항원 펩타이드

배경

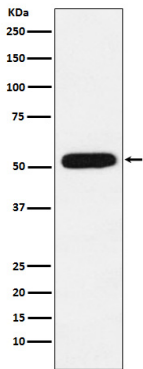
UBE2I 에 의한 SUMO1 접합을 촉매하는 E3 SUMO 단백질이 체 발생 과정에서 Hox 유전자 클러스터의 많은 유전자 전사 억제제를 유지하는 데 필요한 복합인 물음 (PcG) 다중 단백질 PRC1 복합체 구성요소 UBE2I 에 의한 SUMO1 접합을 촉매하는 E3 SUMO 단백질이다 (PubMed:12679040). p53/TP53 전사 보조활인인 HNRNPK 의 수호에 관하여

p53/TP53 전활을 감소시켜 p21/CDKN1A 발을 유도한다. ZNF131 을 알 수 있다 (PubMed:22825850).

연구 분야

후유화학실험

이미지 데이터



293T 세포에서 CBX4 발에 대한 Western blot 분석