

제품명: CBFb(14H12) 토끼 단클론 항체

카탈로그 번호: AMRe08035

연구용 전용

요약

설명	재조합 토끼 단클론 항체
숙주	토끼
적용	WB, ICC/IF, FC
반응성	인간 췌장
결합	비결합
변형	수정치 없음
아이소타입	IgG
클론성	단클론
형태	액체
농도	0.5mg/ml. 본 제품의 농도는 제조 배치에 따라 다를 수 있습니다.
Storage	Aliquot 하여 -20°C 에 보관(12개월 유효). 냉동/해동 반복을 피하십시오.
Shipping	Ice bags
버퍼	토끼 IgG는 인산염 완충 용액(pH 7.4, 150mM NaCl, 0.02% 산화방지제 및 50% 글리세롤)에 용해되어 있습니다. 단클론 시 +4°C 에서, 장기 보관 시 -20°C 에서 보관하십시오. 냉동/해동 과정을 반복하지 마십시오.
정제	천상정제

적용

희석 비율	WB 1:500-1:2000, ICC/IF 1:100-1:500, FC 1:50-1:200
분자량	22kDa

항원 정보

유전자명	CBFB
다른 이름	CBFB; CBFbeta; PEA2; PEA2 beta; PEA2beta; PEBP2 beta; PEBP2B;
유전자 ID	865.0
SwissProt ID	Q13951
면역원	인간 CBFb의 항원 펩타이드

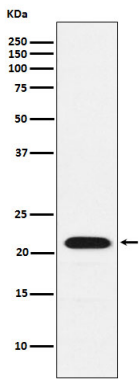
배경

CBF는 생체 발생에서 골수 및 비혈구 전구 세포의 전구 세포인 LCK, IL3 및 GM-CSF 프로모터를 포함하여 전구 세포의 핵심 전사 인자 5'-PYGYPYGGT-3'에 결합한다. CBFb는 RUNX1의 DNA 결합 파트너이다. CBFb는 RUNX 패밀리 단백질(RUNX1, RUNX2 및 RUNX3)과 함께 중형계 유핵 전사 인자(CBF)를 형성한다. RUNX 구성원은 림프계 및 골수계에서 다양한 세포 유형을 조절한다.

해결을 위한 공통 결합 사이트 5'-TGTGGT-3' 또는 매드물 5'-TGCGGT-3'를 인합 크기 적 유전자 전사를 조절한다. CBFb는 DNA에 결합하는 조절 단백질 RUNX의 일부로, 특이적 DNA 결합 능력을 가지고 있다. 중립적 생리학적 비수 골모세포 증양, T 세포 증식 증양, LCK, IL3 및 GM-CSF 프로모터를 위한 약 증양 및 프로모터 활성 부위에 결합한다. CBF 복합체는 세포(CD8+) T 세포 발달 과정에서 ZBTB7B 전사 인자를 결합한다. 이는 ZBTB7B 유전자 내 RUNX 결합 사이트에 결합하여 전사 억제 역할을 하고 세포 성장 세포 분화를 방해한다.

연구 분야

이미지 데이터



K562 세포 용출물에서 CBFb 발에 대한 웨스턴 블롯 분석