

제품명: 카텡신 D (11F19) 토끼 단클론 항체

카탈로그 번호: AMRe08010

연구용 전용

요약

설명	재조합 토끼 단클론 항체
숙주	토끼
적용	WB, IHC, ICC/IF, IF-P
반응성	인간
결합	비결합
변형	수정치 없음
아이소타입	IgG
클론성	단클론
형태	액체
농도	0.5mg/ml. 본 제품 농도는 제조배에 따라 다를 수 있습니다.
Storage	Aliquot 하여 -20°C 에 보관 (12 개월 유효). 냉동/해동 반복을 피하십시오.
Shipping	Ice bags
버퍼	토끼 IgG 는 인산염 완충 용액 (pH 7.4, 150mM NaCl, 0.02% 산형 방부제 N 및 50% 글리세롤) 에 용해되어 있습니다. 단 보관 시 $+4^{\circ}\text{C}$ 에서, 장기 보관 시 -20°C 에서 보관하십시오. 냉동/해동 과정을 반복하지 마십시오.
정제	천상 정제

적용

희석 비율	WB 1:500-1:2000, IHC 1:50-1:200, ICC/IF 1:20-1:50, IF-P 1:50-1:200
분자량	45kDa

항원 정보

유전자명	CTSD
다른 이름	CATD; Cathepsin D; Cathepsin D heavy chain; Cathepsin D light chain; ceroid-lipofuscinosis, neuronal 10; CLN10; CPSD; CTSD; lysosomal aspartyl peptidase; lysosomal aspartyl protease; MGC2311
유전자 ID	1509.0
SwissProt ID	P07339
면역원	인간 카텡신 D 의 합성 펩타이드

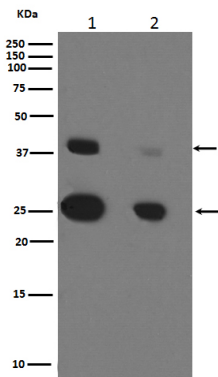
배경

이 유전자 발현 검출은 연구 중 위경색이 발병 후 2시간 이내에 뇌졸중이 발생할 때 단백질을 암호화하는 유전자 발현이 증가된다는 것을 보여줍니다. C1 계열에 속하는 이 단백질은 A와 유사하지만 더 작은 특성을 가지고 있습니다. 이 유전자의 발현은 뇌졸중에서 증가하며, 중추 신경계에서 발현되는 유전자 발현은 유전자 발현을 포함한 여러 질병의 병인에 관여합니다. 또한, 뇌졸중과 관련된 다른 단백질이며, ADAM30에 의한 절단 및 발효 후 APP 분를 유도하는 APP 처리에 대한 역할을 합니다 (PubMed:27333034). 유전자 발현이 발효와 같은 여러 질병의 병인에 관여하는 것으로 알려져 있습니다.

연구 분야

신경학 세포질 단백질 막 단백질 신호 전달 세포질 세포외질 세포외질 효소 암 세포 신호 전달 단백질 유세포 단백질 효소 세포 단백질 키라세 신경학 질병

이미지 데이터



(1)MCF-7 세포용질 (2)SKBR-3 세포용질에서 단백질 발현에 대한 Western blot 분석