

제품명: 카스파제-1(16E17) 토끼 단클론 항체

카탈로그 번호: AMRe07956

연구용 전용

요약

설명	재조합 토끼 단클론 항체
숙주	토끼
적용	WB, IP
반응성	인간 쥐 생체
결합	비결합
변형	수정치 없음
아이소타입	IgG
클론성	단클론
형태	액체
농도	0.3mg/ml. 본 제품 농도는 재분배에 따라 다를 수 있습니다.
Storage	Aliquot 하여 -20°C 에 보관(12개월 유효). 냉동/해동 반복을 피하십시오.
Shipping	Ice bags
버퍼	토끼 IgG는 인산염 완충 용액(pH 7.4, 150mM NaCl, 0.02% 산화방지제) 및 50% 글리세롤에 용해되어 있습니다. 단클론 시 +4°C 에서, 장기 보관 시 -20°C 에서 보관하십시오. 냉동/해동 과정을 반복하지 마십시오.
정제	천상정제

적용

희석 비율	WB 1:500-1:2000, IP 1:50-1:200
분자량	45kDa

항원 정보

유전자명	CASP1
다른 이름	CASP-1; ICE; IL-1 beta converting enzyme; IL-1BC; IL1BCE; caspase-1;
유전자 ID	834.0
SwissProt ID	P29466
면역원	인간 카스파제 1의 재조합 단백질

배경

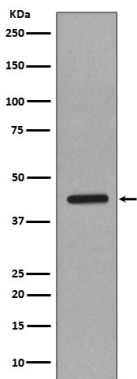
토끼 카스파제-1 베타 아피프린(Asp)과 알라(Ala) 잔를 잘라내어 인산염 완충 용액에 녹여 냉동 보관합니다. 냉동에 한 번에 중화하여 소분 조절 요소를 조절(SREBP)을 잘라내어 활성을 나타내지 않도록 할 수 있습니다. 토끼 카스파제-1은 인산염 완충 용액에 인산염 완충 용액 1 베타(IL1B)와 인산염 완충 용액 18(IL18)의 잔체 그리고 카스파제-1을 잘라내어 GSDMD(GSDMD)와 같은 다른 단백질을 단백질 분해제로

잘하여 활성 생속 펩타이드로 전환함으로써 다양한 염증 과정에 관여한다(PubMed:15326478, PubMed:1574116, PubMed:7876192, PubMed:15498465, PubMed:26375003, PubMed:32051255). 세포막에서 염증 반응 개시 후 핵심 역할을 한다. 염증체 복합체를 통해 활성화된 두 가지 염증 신호인 IL1B 외L18 을 잘하여 증반을 유도하고 다양한 염증 과정에 관여하는 상한 세포막을 방출한다(PubMed:1574116, PubMed:7876192, PubMed:15498465, PubMed:15326478, PubMed:32051255). P1 위치 Asp 잔여기에 단백질이 잘 잘한다(PubMed:1574116, PubMed:7876192, PubMed:15498465). 또한 GSDMD 를 잘하여 세포막 경계 파괴를 유도한다(PubMed:26375003). 연류인 IL1B 외L18 의 잘 잘하는 단백질 GSDMD 의 안 및 잘은 공동 잘 부위에 염색에 주는 것 이외 CASP1 의 염색인 단백질에 의해 이 단백질은 Gasdermin-D, C-단(GSDMD-CT) 부를 안하고 잘 잘한다(PubMed:32051255, PubMed:32109412, PubMed:32553275). DNA 바이러스 감염 시는 염증체 활성 기 일어난 RNA 바이러스 감염 시는 일어나지 않으며 GSDMD 는 CGAS 를 잘하여 활성 기를 바이러스 감염을 조한다(PubMed:28314590). 세포막 경계는 SPHK2 를 잘하여 세포막으로 잘 잘하고 방출 SPHK2 는 세포막에서 호 활성을 유도한다(PubMed:20197547).

연구 분야

세포 생물학

이미지 데이터



HeLa 세포용 물리 억제제 1 의 위치 단백질 분석