

제품명: CARD11(6T8) 토끼 단클론 항체

카탈로그 번호: AMRe07927

연구용 전용

요약

| | |
|----------|---|
| 설명 | 재조합 토끼 단클론 항체 |
| 숙주 | 토끼 |
| 적용 | WB |
| 반응성 | 인간 |
| 결합 | 비결합 |
| 변형 | 수정치 없음 |
| 아이소타입 | IgG |
| 클론성 | 단클론 |
| 형태 | 액체 |
| 농도 | 0.5mg/ml. 본 제품의 농도는 제조 배치에 따라 다를 수 있습니다. |
| Storage | Aliquot 하여 -20°C 에 보관 (12 개월 유효). 냉동/해동 반복을 피하십시오. |
| Shipping | Ice bags |
| 버퍼 | 토끼 IgG 는 인산염 완충 용액 (pH 7.4, 150mM NaCl, 0.02% 산화방지제 N 및 50% 글리세롤)에 용해되어 있습니다. 단클론 시 +4°C 에서 , 장기 보관 시 -20°C 에서 보관하십시오. 냉동/해동 과정을 반복하지 마십시오. |
| 정제 | 천상정제 |

적용

| | |
|-------|------------------|
| 희석 비율 | WB 1:1000-1:5000 |
| 분자량 | 133kDa |

항원 정보

| | |
|--------------|---------------------------------|
| 유전자명 | CARD11 |
| 다른 이름 | CARD11; CARMA1; Carma 1; BIMP3; |
| 유전자 ID | 84433.0 |
| SwissProt ID | Q9BXL7 |
| 면역원 | 인간 Carma 1/CARD11 의 항원 펩타이드 |

배경

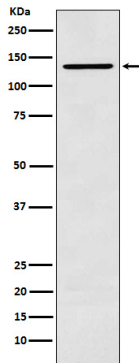
T 세포 수용체 (TCR) 매개 세포 활성화에 관련된 보조 자극에 관여한다. DPP4 의 결합은 T 세포 수용체 (CD3) 의 전인상 유전자 세포 증식 및 NF- κ B 활성을 유도한다. BCL10 및 IKK 를 통해 NF- κ B 를 활성화하며 BCL10 의 인산화는 T 세포 수용체 (TCR) 및 B 세포 수용체 (BCR) 결합 후 NF- κ B 활성을 전향적으로 자극하며 면역계에서 핵심적인 역할을 하는 여러 단백질이다.

(PubMed:11278692, PubMed:11356195, PubMed:12356734). CARD11 은 BCL10 및 MALT1 과 함께 중립 복합체를 형성하여 TCR 또는 BCR 활성화 후 신호 전달에 의해 NF- κ B 및 MAP 키네이스 p38(MAPK11, MAPK12, MAPK13 및 또는 MAPK14) 경로를 유함한다(PubMed:11356195). TCR 또는 BCR 자극에 반응하여 활성화되면 CARD11 은 중립 복합체를 형성하여 다양한 신호 전달을 유도한다. CARD-CARD 상호작용을 통해 BCL10 을 모호하여 BCL10 의 중립 및 후속 MALT1 모호를 촉진한다. NF- κ B 키네이스(IKK)의 안티포스 인산화 및 NF- κ B 단백질의 핵로 이동 촉진한다(PubMed:24074955). DPP4 의 결합은 T 세포 수용체(CD3) 의 전신 반응으로 세포 증식 및 NF- κ B 활성을 유함한다(PubMed:17287217). BCL10 의 RNF31/HOIP 표지를 촉진하여 BCL10 의 산형 유변형을 유함한다(PubMed:27777308). BCL10 의 안티포스 인산화(PubMed:11356195). 또한 TORC1 신호 전달 경로를 활성화한다(PubMed:28628108).

연구 분야

면역학 적응면역 B 세포 비CD; 세포 신호 전달 세포 사멸 세포 내 카시제 등 CARD 계열 신호 전달 억제 세질 NF κ B 경로

이미지 데이터



K562 세포 용출액에서 CARD11 발현에 대한 웨스턴 블롯 분석