

**제품명:** 탄산무수화효소 2(13N16) 토끼 단클론 항체

**카탈로그 번호:** AMRe07920

연구용 전용

## 요약

설명	재조합 토끼 단클론 항체
숙주	토끼
적용	WB, IHC, IF-P
반응성	인간 쥐 생체
결합	비결합
변형	수정치 없음
아이소타입	IgG
클론성	단클론
형태	액체
농도	0.5mg/ml. 본 제품 농도는 제조배에 따라 다를 수 있습니다.
Storage	Aliquot 하여 $-20^{\circ}\text{C}$ 에 보관(12개월 유효). 냉동/해동 반복을 피하십시오.
Shipping	Ice bags
버퍼	토끼 IgG는 인산염 완충 용액(pH 7.4, 150mM NaCl, 0.02% 산형 방제 N 및 50% 글리세롤)에 용해되어 있습니다. 단클론 시 +4°C 에서 , 장기 보관 시 $-20^{\circ}\text{C}$ 에서 보관하십시오. 냉동/해동 과정을 반복하지 마십시오.
정제	천상 정제

## 적용

희석 비율	WB 1:1000-1:5000, IHC 1:200-1:2000, IF-P 1:200-1:2000
분자량	29kDa

## 항원 정보

유전자명	CA2
다른 이름	Carbonic anhydrase 2; Carbonate dehydratase II; Carbonic anhydrase C; CAC; Carbonic anhydrase II; CA-II; CA2;
유전자 ID	760.0
SwissProt ID	P00918
면역원	인간 탄산무수화효소 2의 합성 펩타이드

## 배경

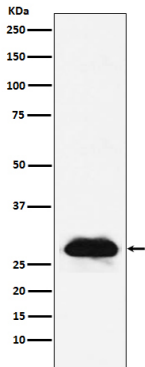
빠른 및 특이적인 특이성(유사성)은. 이러한 특이성을 알기 위해서는 다음을 확인하십시오. 이는 본 제품의 특이성을 증명하는 데 사용됩니다. 본 제품은 연구용이며, 임상 사용용이 아닙니다.

pH 조절에 따라 SLC26A6 의염물중산염과활을지한다.

## 연구 분야

질산대사

## 이미지 데이터



A431 세포용질에서나트륨질소2 발현에대한웨스턴블롯분석