

**제품명: CAP1(14W1) 토끼 단클론 항체**

**카탈로그 번호: AMRe07909**

연구용 전용

## 요약

설명	재조합 토끼 단클론 항체
숙주	토끼
적용	WB, IHC, ICC/IF
반응성	인간
결합	비결합
변형	수정치 없음
아이소타입	IgG
클론성	단클론
형태	액체
농도	0.5mg/ml. 본 제품 농도는 제조배에 따라 다를 수 있습니다.
Storage	Aliquot 하여 -20°C 에 보관(12 개월 유효). 냉동/해동 반복을 피하십시오.
Shipping	Ice bags
버퍼	토끼 IgG 는 인산염 완충 용액(pH 7.4, 150mM NaCl, 0.02% 산형 방부제 N 및 50% 글리세롤)에 용해되어 있습니다. 단 보관시 +4°C 에서 , 장기 보관시 -20°C 에서 보관하십시오. 냉동/해동 과정을 반복하지 마십시오.
정제	천상 정제

## 적용

희석 비율	WB 1:2000-1:20000, IHC 1:100-1:200, ICC/IF 1:200-1:500
분자량	52kDa

## 항원 정보

유전자명	CAP1
다른 이름	CAP1; CAP1 PEN;
유전자 ID	10487.0
SwissProt ID	Q01518
면역원	인간 CAP1 의 항원 펩타이드

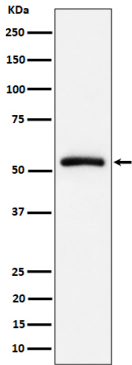
## 배경

필립트 역을 직접적으로 전하 mRNA 국화 및 세포 구성을 포함한 비결합 및 결합 부위에 결합하는 것으로 알려져 있습니다.

## 연구 분야

신호 전달, 세포골격, 세포외질, 구조 세포 접착, 복원, 후유학 및 핵 신호 전달, DNA/RNA; RNA 처리

## 이미지 데이터



Raji 세포 용출액에서 CAP1 발현에 대한 웨스턴 블롯 분석