

제품명: 칼레티쿨린(3B4) 토끼 단클론 항체

카탈로그 번호: AMRe07875

연구용 전용

요약

설명	재조합 토끼 단클론 항체
숙주	토끼
적용	WB, IHC, ICC/IF, FC, IP
반응성	인간 췌장
결합	비결합
변형	수정치 없음
아이소타입	IgG
클론성	단클론
형태	액체
농도	0.3mg/ml. 본 제품 농도는 재조합에 따라 다를 수 있습니다.
Storage	Aliquot 하여 -20°C 에 보관(12개월 유효). 냉동/해동 반복을 피하십시오.
Shipping	Ice bags
버퍼	토끼 IgG는 인산염 완충 용액(pH 7.4, 150mM NaCl, 0.02% 산화방지제) 및 50% 글리세롤에 용해되어 있습니다. 단클론 시약은 $+4^{\circ}\text{C}$ 에서, 장기 보관 시 -20°C 에서 보관하십시오. 냉동/해동 과정을 반복하지 마십시오.
정제	천상정제

적용

희석 비율	WB 1:1000-1:2000, IHC 1:50-1:200, ICC/IF 1:100-1:200, FC 1:20-1:50, IP 1:20-1:50
분자량	48kDa

항원 정보

유전자명	CALR
다른 이름	CALR; CRT; FLJ26680; RO; SSA; cC1Qr; CRP55; CRTC; HACBP;
유전자 ID	811.0
SwissProt ID	P27797
면역원	인간 칼레티쿨린의 합성 펩타이드

배경

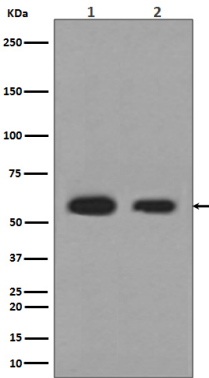
칼레티쿨린은 췌장, 난소, 방광, 전립선 및 유선과 같은 다양한 기관에서 발현되는 분자 신호 단백질입니다. 칼레티쿨린(CALR)은 ER에서 발견되며 칼레티쿨린과 같은 칼슘 결합 단백질에 의해 ER IP 수용체로 분류됩니다. 칼레티쿨린(CALR)은 칼슘을 통해 단백질 접힘을 도와주는 펩타이드 결합 및 품질 관리를 촉진하는 칼슘 결합 단백질입니다. IP3 수용체는 ER에서 합성되는 주요 칼슘 결합 단백질로 생각됩니다.

(PubMed:7876246). 또한 NR3C1 의 DNA 결합 단백질 상호작용을 확인하였다(PubMed:11149926). 모계 유전 발현 조절에 관여한다. 갑상선 조직을 통해 생성에 관여할 수 있다(유사성). 활성이 없는 나치 단백질에 존재하며, 나치 활성에 대한 반응으로 갑상선에서 더욱 풍부하게 출어 다량 생성에 관여할 수 있다(유사성).

연구 분야

표지 및 세포 표지 세포 소관 표지 세포 소관 소체

이미지 데이터



(1)HeLa 세포 용액 (2)HepG2 세포 용액에서 칼리클린 발현에 대한 웨스턴 블롯 분석