

제품명: 칼페인 1(19K17) 토끼 단클론 항체

카탈로그 번호: AMRe07863

연구용 전용

요약

설명	재조합 토끼 단클론 항체
숙주	토끼
적용	WB, IHC, ICC/IF, FC
반응성	인간 쥐 생체
결합	비결합
변형	수정치 없음
아이소타입	IgG
클론성	단클론
형태	액체
농도	0.5mg/ml. 본 제품 농도는 제조배에 따라 다를 수 있습니다.
Storage	Aliquot 하여 -20°C 에 보관(12 개월 유효). 냉동/해동 반복을 피하십시오.
Shipping	Ice bags
버퍼	토끼 IgG 는 인산염 완충 용액(pH 7.4, 150mM NaCl, 0.02% 산화방지제 N 및 50% 글리세롤)에 용해되어 있습니다. 단클론 시 +4°C 에서 , 장기 보관 시 -20°C 에서 보관하십시오. 냉동/해동 과정을 반복하지 마십시오.
정제	천상정제

적용

희석 비율	WB 1:1000-1:5000, IHC 1:100-1:200, ICC/IF 1:20-1:50, FC 1:200-1:500
분자량	82kDa

항원 정보

유전자명	CAPN1
다른 이름	Calpain-1 catalytic subunit; CANP; CANP small subunit; CANPL1; CAPN1; Micromolar Calpain; Mu Calpain; muCANP;
유전자 ID	823.0
SwissProt ID	P07384
면역원	인간 칼페인 1 의 합성 펩타이드

배경

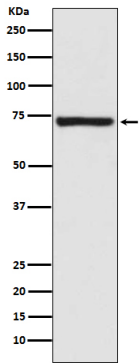
칼슘 조절 단백질은 근육 이완을 위한 세포 내 칼슘 농도 조절에 관여하는 잘 알려진 단백질을 포함합니다.(PubMed:21531719, PubMed:2400579). CTBP1 의 Asn-375', 'Gly-

387', 'His-409' 부위를 단백질 합성한다 (PubMed:23707407).

연구 분야

신호전달, 신호전달 경로, 칼슘신호전달, 칼슘인, 세포생물학, 단백질분해, 유아기, 단백질분해효소, 세포인, 단백질체

이미지 데이터



인테라신장용 물리칼슘인1 발현에 대한 웨스턴 블롯 분석