

제품명: C4 결합 단백질(14B18) 토끼 단클론 항체

카탈로그 번호: AMRe07750

연구용 전용

요약

설명	재조합 단백질 항체
숙주	토끼
적용	WB, IHC, ICC/IF, IP
반응성	인간 쥐
결합	비결합
변형	수정치 없음
아이소타입	IgG
클론성	단클론
형태	액체
농도	0.5mg/ml. 본 제품 농도는 제조 배치에 따라 다를 수 있습니다.
Storage	Aliquot 하여 -20°C 에 보관(12개월 유효). 냉동/해동 반복을 피하십시오.
Shipping	Ice bags
버퍼	토끼 IgG는 인산염 완충 용액(pH 7.4, 150mM NaCl, 0.02% 산화방지제 및 50% 글리세롤)에 용해되어 있습니다. 단클론 시 +4°C 에서, 장기 보관 시 -20°C 에서 보관하십시오. 냉동/해동 과정을 반복하지 마십시오.
정제	천상정제

적용

희석 비율	WB 1:500-1:2000, IHC 1:200-1:1000, ICC/IF 1:100-1:200, IP 1:50-1:100
분자량	28kDa

항원 정보

유전자명	C4BPB
다른 이름	C4BP; C4BPB; PRP;
유전자 ID	725.0
SwissProt ID	P20851
면역원	인간 C4 결합 단백질 재조합 단백질

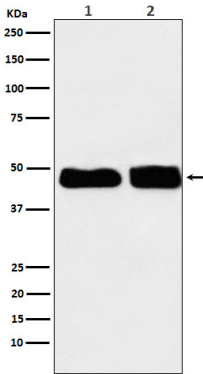
배경

보체 활성화 과정의 조절자이다. C3b/C4b 분해 효소(C3bINA)의 보조 인자로 결합하여 체조 C4b를 가수분해한다. 또한 체조 C2a를 분해하여 C4bC2a 복합체(C3 전환)의 분해를 촉진한다. . 항응고 단백질 및 혈관 막의 P 성분도 상호 작용한다. 배아 유래 단백질 S에 결합한다.

연구 분야

면역학

이미지 데이터



(1) 인혈용혈소 (2) 쥐혈용혈소 C4 결합 단백질의 위단분획