

**제품명: C4(19L8) 토끼 단클론 항체**

**카탈로그 번호: AMRe07749**

연구용 전용

## 요약

|          |   |
|----------|---|
| 설명       | 재조합 토끼 단클론 항체   |
| 숙주       | 토끼  |
| 적용       | WB, ICC/IF, FC  |
| 반응성      | 인간  |
| 결합       | 비결합   |
| 변형       | 수정치 없음  |
| 아이소타입    | IgG   |
| 클론성      | 단클론   |
| 형태       | 액체  |
| 농도       | 0.5mg/ml. 본 제품 농도는 제조 배치에 따라 다를 수 있습니다.   |
| Storage  | Aliquot 하여 -20°C 에 보관(12 개월 유효). 냉동/해동 반복을 피하십시오.   |
| Shipping | Ice bags  |
| 버퍼       | 토끼 IgG 는 인산염 완충 용액(pH 7.4, 150mM NaCl, 0.02% 산화방지제 N 및 50% 글리세롤)에 용해되어 있습니다. 단클론 시 +4°C 에서, 장기 보관 시 -20°C 에서 보관하십시오. 냉동/해동 과정을 반복하지 마십시오. |
| 정제       | 천상정제  |

## 적용

|       |  |
|-------|--|
| 희석 비율 | WB 1:1000-1:5000, ICC/IF 1:100-1:200, FC 1:20-1:50 |
| 분자량   | 193kDa   |

## 항원 정보

|              |   |
|--------------|---|
| 유전자명         | C4A   |
| 다른 이름        | Acidic C4; Acidic complement C4; Basic C4; Basic complement C4; C4A; C4A2; C4A3; C4A4; C4A6; C4AD; C4B1; C4B12; C4B2; C4B3; C4BD; C4F; C4S; CPAMD2; CPAMD3; |
| 유전자 ID       | 720;721   |
| SwissProt ID | P0C0L4  |
| 면역원          | 인간 C4 의 항원 펩타이드   |

## 배경

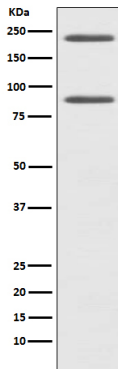
평균 수를 유지하고 혈류량을 증가시켜 미세 순환을 향상시키는 데 도움을 줍니다. C3 및 C5 전환의 후속적 결과로서 조직에 대한 면역 반응의 전제 조건입니다. 면역 반응 및 면역 체계의 구성 요소입니다.

응집이 용를 촉진하고 적혈구의 CR1 을 통해 면역 복합체를 흡수한다. C4A 동위체는 면역응집체 또는 백혈구와 이체 결합형은 호염인 결합을 담당하면 C4B 동위체는 타액에서 카르보닐인산염을 축적하여 단백질 응집에 더 큰 결합을 형성한다.

## 연구 분야

면역학 선상 면역 보체 고정경로

## 이미지 데이터



HepG2 세포 용출물에서 C4 발현에 대한 웨스턴 블롯 분석