

**제품명: C1s(6B8)** 토끼 단클론 항체

**카탈로그 번호: AMRe07734**

연구용 전용

## 요약

설명	재조합 토끼 단클론 항체
숙주	토끼
적용	WB
반응성	인간
결합	비결합
변형	수정치 없음
아이소타입	IgG
클론성	단클론
형태	액체
농도	0.5mg/ml. 본 제품의 농도는 제조 배치에 따라 다를 수 있습니다.
Storage	Aliquot 하여 -20°C 에 보관(12 개월 유효). 냉동/해동 반복을 피하십시오.
Shipping	Ice bags
버퍼	토끼 IgG 는 인산염 완충 용액(pH 7.4, 150mM NaCl, 0.02% 산형 방부제 N 및 50% 글리세롤)에 용해되어 있습니다. 단클론 시 +4°C 에서 , 장기 보관 시 -20°C 에서 보관하십시오. 냉동/해동 과정을 반복하지 마십시오.
정제	천상 정제

## 적용

희석 비율	WB 1:500-1:2000
분자량	77kDa

## 항원 정보

유전자명	C1S
다른 이름	C1 esterase; C1S;
유전자 ID	716.0
SwissProt ID	P09871
면역원	인간 C1s 의 항원 펩타이드

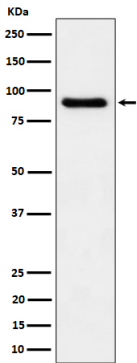
## 배경

C1s B 서브유닛은 C1q 및 C1s 과 결합하여 세 번째 구성요인인 C1 에 형성하는 세 번째 펩타이드입니다. C1r 은 C1s 를 활성화하여 C2 과 C4 를 활성화합니다. C1s B 서브유닛은 C1q 및 C1r 과 결합하여 세 번째 구성요인인 C1 을 형성하는 세 번째 펩타이드입니다. C1r 은 C1s 를 활성화하여 C2 과 C4 를 활성화합니다.

## 연구 분야

면역 선형면역 보체 고적경로

## 이미지 데이터



인간 혈장 표용 단백질 C1s 발현에 대한 웨스턴 블롯 분석