

제품명: C1QB(12D10) 토끼 단클론 항체

카탈로그 번호: AMRe07721

연구용 전용

요약

설명	재조합 토끼 단클론 항체
숙주	토끼
적용	WB, IHC
반응성	인간
결합	비결합
변형	수정치 없음
아이소타입	IgG
클론성	단클론
형태	액체
농도	0.5mg/ml. 본제품의 농도는 제조배에 따라 다를 수 있습니다.
Storage	Aliquot 하여 -20°C 에 보관(12 개월 유효). 냉동/해동 반복을 피하십시오.
Shipping	Ice bags
버퍼	토끼 IgG 는 인산염 완충 용액 (pH 7.4, 150mM NaCl, 0.02% 산화방지제 N 및 50% 글리세롤)에 용해되어 있습니다. 단, 보관시 +4°C 에서 , 장기 보관시 -20°C 에서 보관하십시오. 냉동/해동 과정을 반복하지 마십시오.
정제	천상정제

적용

희석 비율	WB 1:1000-1:5000, IHC 1:50-1:100
분자량	27kDa

항원 정보

유전자명	C1QB
다른 이름	C1qb; Complement component 1 q subcomponent B chain;
유전자 ID	713.0
SwissProt ID	P02746
면역원	인간 C1QB 의 항원 펩타이드

배경

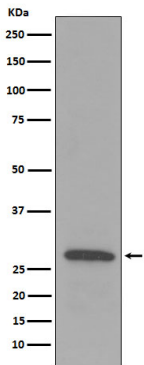
C1q 는 프로스 C1r 및 C1s 와 결합하여 활성화 시킬 수 있는 첫 번째 구성요인 C1 을 생성한다. C1q 의 골격 위 영역은 Ca²⁺ 의존적 C1r2C1s2 프로스 복합체 상 작용하며 C1q 의 경미 부분이면 복합체에서 IgG 또는 IgM 항체 Fc 영역을 결합한다. C1 이 활성화될 때 C1q 는 프로스 C1r 및 C1s 와 결합하여 활성화 시킬 수 있는 첫 번째 구성요인 C1 을 생성한다. C1q 의 골격 위 영역

은Ca²⁺ 의존성 C1r2C1s2 프로복합체 생성용이며 C1q 의형리부분이면복합체조성인IgG 또는IgM 항체와Fc 영역상호작용때 C1 이효율로활성됩니다

연구 분야

신경학 신경과 신경정신과 알츠하이병 면역신경면역 체계교차결합

이미지 데이터



인간혈청용에서C1QB 발현에대한단백분석