

제품명: 브라키우리(4T11) 토끼 단클론 항체

카탈로그 번호: AMRe07637

연구용 전용

요약

설명	재조합 토끼 단클론 항체
숙주	토끼
적용	WB, IHC, ICC/IF, FC, IP
반응성	인간 췌장
결합	비결합
변형	수정치 없음
아이소타입	IgG
클론성	단클론
형태	액체
농도	0.25mg/ml. 본 제품의 농도는 재조합에 따라 다를 수 있습니다.
Storage	Aliquot 하여 -20°C 에 보관(12 개월 유효). 냉동/해동 반복을 피하십시오.
Shipping	Ice bags
버퍼	토끼 IgG 는 인산염 완충 용액(pH 7.4, 150mM NaCl, 0.02% 산화방지제 N 및 50% 글리세롤)에 용해되어 있습니다. 단 보관시 +4°C 에서 , 장기 보관시 -20°C 에서 보관하십시오. 냉동/해동 과정을 반복하지 마십시오.
정제	천상정제

적용

희석 비율	WB 1:500-1:2000, IHC 1:1000-1:5000, ICC/IF 1:500-1:1000, FC 1:200-1:500, IP 1:20-1:50
분자량	47kDa

항원 정보

유전자명	TBXT
다른 이름	Brachyury homolog; Bry; Protein T; SAVA; TFT; T-box transcription factor T; TBXT; Brachyury protein;
유전자 ID	6862.0
SwissProt ID	O15178
면역원	인간 브라키우리 재조합 단백질

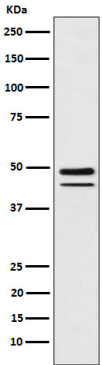
배경

중립형 및 부하에 필요한 유전자 전사 조절에 관여한다. 5'-TTCACACCTAGGTGTGAA-3' DNA 서열의 강한 부유 결합 유전자 전사 활성한다.

연구 분야

줄기세포 기증자 중립 조혈전세포 세대분자 선형관 상강 상발생 전안자 조절자 발생물화 기증분화 중립

이미지 데이터



MUG-Chor1(인간)을 추출한 세포 용액에 Brachyury 발현에 대한 웨스턴 블롯 분석