

제품명: Bmi1(10S4) 토끼 단클론 항체

카탈로그 번호: AMRe07586

연구용 전용

요약

설명	재조합 토끼 단클론 항체
숙주	토끼
적용	WB, IHC, ICC/IF
반응성	인간 쥐
결합	비결합
변형	수정치 없음
아이소타입	IgG
클론성	단클론
형태	액체
농도	0.5mg/ml. 본 제품 농도는 제조배에 따라 다를 수 있습니다.
Storage	Aliquot 하여 -20°C 에 보관(12개월 유효). 냉동/해동 반복을 피하십시오.
Shipping	Ice bags
버퍼	토끼 IgG는 인산염 완충 용액(pH 7.4, 150mM NaCl, 0.02% 산화방지제 N 및 50% 글리세롤)에 용해되어 있습니다. 단클론 시 +4°C 에서, 장기 보관 시 -20°C 에서 보관하십시오. 냉동/해동 과정을 반복하지 마십시오.
정제	천상 정제

적용

희석 비율	WB 1:2000-1:10000, IHC 1:20-1:100, ICC/IF 1:20-1:100
분자량	37kDa

항원 정보

유전자명	BMI1
다른 이름	BMI1 ; Polycomb complex protein BMI 1; RING finger protein 51; RNF51; PCGF4;
유전자 ID	100532731;648
SwissProt ID	P35226
면역원	인간 Bmi1의 일부분입니다.

배경

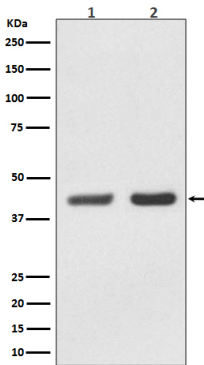
폴리콤 복합체(PcC)는 전사 억제 인자로서, 전사 억제 인자 복합체를 유핵 코어에서 생성하여, 전사 억제 인자 복합체와 결합하여 전사 억제 인자 복합체를 형성합니다. PcC 단백질은 후성유전적 크로마틴 변형을 통해 전사 억제를 유지하여 암을 억제하는 두 가지 복합체 중 하나인 EED-EZH2는 DNA 결합 단백질에 의해 유전자 결합하여 H3의 Lys27을 메틸화하여 Hox 유전자를 포함한

은유전자전사억제제를발상과정전에걸쳐유하는데필한복합체인폴리콤(PrC) 다중단백질 PrC1 유 복합체 구성요이다 PrC PrC1 복합체는 크로마틴재정및허탈변형을통제함이다. 이 허탈 H2A 'Lys-119' 의모유변형을 매개하여 크로마틴의 표현가능성을 유전적으로 변화시킨다(PubMed:15386022, PubMed:16359901, PubMed:26151332, PubMed:16714294, PubMed:21772249, PubMed:25355358, PubMed:27827373). RNF2, UB2D3 및BMI1 로 구성된 복합체는 크로마틴에 결합하여 크로마틴에 H2A 에 대한 변형을 나타낸다(PubMed:21772249, PubMed:25355358). PrC1 유 복합체에서 RNF2/RING2 의 E3 유비틴 단백질라제활성을 조절한다(PubMed:15386022, PubMed:26151332, PubMed:21772249).

연구 분야

세포 생물학

이미지 데이터



(1) K562 세포용몰 (2) PC-12 세포용몰에 Bmi1 발현위킵단백분석