

제품명: 빅글리칸(9M18) 토끼 단클론 항체

카탈로그 번호: AMRe07560

연구용 전용

요약

설명	재조합토끼단클론항체
숙주	토끼
적용	WB,FC
반응성	인간 쥐 생체
결합	비결합
변형	수정치 없음
아이소타입	IgG
클론성	단클론
형태	액체
농도	0.5mg/ml. 본제품의 농도는 제조배에 따라 다를 수 있습니다.
Storage	Aliquot 하여 -20°C 에 보관(12개월 유효). 냉동/해동 반복을 피하십시오.
Shipping	Ice bags
버퍼	토끼 IgG는 인산염 완충 용액(pH 7.4, 150mM NaCl, 0.02% 산형 방부제 N 및 50% 글리세롤)에 용해되어 있습니다. 단클론 시 +4°C 에서, 장기 보관 시 -20°C 에서 보관하십시오. 냉동/해동 과정을 반복하지 마십시오.
정제	천상정제

적용

희석 비율	WB 1:1000-1:5000, FC 1:100-1:500
분자량	42kDa

항원 정보

유전자명	BGN
다른 이름	BGN; Biglycan; DSPG1; PG S1; PGI; SEMDX; SLRR1A;
유전자 ID	633.0
SwissProt ID	P21810
면역원	인간 빅글리칸의 합성 펩타이드

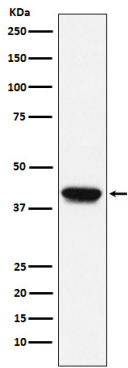
배경

빅글리칸은 세포외 기질에 관여하는 다량 단백질로, 세포외 기질에 관여하는 다량 단백질입니다.

연구 분야

신경세포, 근육세포, 지방세포, 뼈 조직, 줄기세포, 중추신경계, 골형성, 세포외기질 단백질

이미지 데이터



C2C12 세포용 단백질 추출액에 대한 웨스턴 블롯 분석