

**제품명:** 베타 카제인(1J13) 토끼 단클론 항체

**카탈로그 번호:** AMRe07540

연구용 전용

## 요약

설명	재조합 토끼 단클론 항체
숙주	토끼
적용	WB, IP
반응성	인간
결합	비결합
변형	수정치 없음
아이소타입	IgG
클론성	단클론
형태	액체
농도	0.5mg/ml. 본 제품 농도는 제조 배치에 따라 다를 수 있습니다.
Storage	Aliquot 하여 $-20^{\circ}\text{C}$ 에 보관(12 개월 유효). 냉동/해동 반복을 피하십시오.
Shipping	Ice bags
버퍼	토끼 IgG 는 인산염 완충 용액(pH 7.4, 150mM NaCl, 0.02% 산형 방부제 N 및 50% 글리세롤)에 용해되어 있습니다. 단클론 시 +4°C 에서, 장기 보관 시 $-20^{\circ}\text{C}$ 에서 보관하십시오. 냉동/해동 과정을 반복하지 마십시오.
정제	천상 정제

## 적용

희석 비율	WB 1:500-1:2000, IP 1:50-1:100
분자량	25kDa

## 항원 정보

유전자명	CSN2
다른 이름	Beta-casein; CASB; Casein beta; Csn2;
유전자 ID	1447.0
SwissProt ID	P05814
면역원	인간 베타 카제인 항원 펩타이드

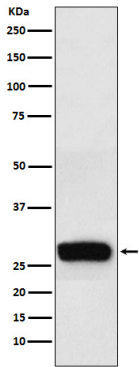
## 배경

카sein 마늘 표면 단백질에 중화 역할을 한다. 카sein 마늘 표면 단백질에 중화 역할을 한다.

## 연구 분야

신호전달 대사 비알마탈 경로및고정 보조인자 비알마탈

## 이미지 데이터



인간 뇌유종종에서 비알마탈에 대한 단백질 분석