

**제품명: BDNF(7L10) 토끼 단클론 항체**

**카탈로그 번호: AMRe07524**

연구용 전용

## 요약

설명	재조합토끼단클론항체
숙주	토끼
적용	WB,IHC,ICC/IF,IF-P
반응성	인간 쥐 생체
결합	비결합
변형	수정치 없음
아이소타입	IgG
클론성	단클론
형태	액체
농도	0.3mg/ml. 본제품의 농도는 재분배에 따라 다를 수 있습니다.
Storage	Aliquot 하여 $-20^{\circ}\text{C}$ 에 보관(12개월 유효). 냉동/해동 반복을 피하십시오.
Shipping	Ice bags
버퍼	토끼 IgG는 인산염 완충 용액(pH 7.4, 150mM NaCl, 0.02% 산화방지제 및 50% 글리세롤)에 용해되어 있습니다. 단클론 시 +4°C 에서, 장기 보관 시 $-20^{\circ}\text{C}$ 에서 보관하십시오. 냉동/해동 과정을 반복하지 마십시오.
정제	천상정제

## 적용

희석 비율	WB 1:1000-1:10000, IHC 1:200-1:500, ICC/IF 1:200-1:500, IF-P 1:200-1:500
분자량	28kDa

## 항원 정보

유전자명	BDNF
다른 이름	BDNF;MGC34632;Abrineurin; ANON2; Brain Derived Neurotrophic Factor; Neurotrophin;BULN2;
유전자 ID	627.0
SwissProt ID	P23560
면역원	인간 BDNF의 항원 펩타이드

## 배경

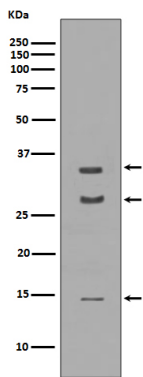
신경원은 뇌와 중추 신경계의 다양한 세포를 조절하는 기능을 합니다. 주요 신경원은 신경성장인(NGF)로 1950년에 고다카와와 시라이키를 축조하는 수용 펩타이드로 처음 발견되었습니다.

구적 무우해서지신영양자추후확립은네여어는유리신영양(BDNF), 신영양자3(NT-3), 신영양자4(NT-4, NT-5)라도함기포함된다NGF는NTRK2해신경발경로활하는중간신분입(PubMed:11152678). 발생과에말초및중신경계특정신경세포간의생외분를주한다.단축신장경로택수될생및형질에관한다성중신경계어영의세포에서삽입및가성을조는주요인이다BDNF의대용은장기(LTP), 장기(LTD), 특정단세포가성고내적신경형성형성조를포함한중신경반응에기여하는것에강된다

## 연구 분야

신영양자 신영양자 알하이병 당뇨병 환중 당뇨병 반

## 이미지 데이터



BDNF 항를사용어간소용물주에대위된블롯분을수행한다