

제품명: Bcl-XL(4B16) 토끼 단클론 항체

카탈로그 번호: AMRe07516

연구용 전용

요약

설명	재조합 토끼 단클론 항체
숙주	토끼
적용	WB, IHC, ICC/IF, FC, IP
반응성	인간 쥐 생체
결합	비결합
변형	수정치 없음
아이소타입	IgG
클론성	단클론
형태	액체
농도	0.48mg/ml. 본 제품 농도는 제조 배치에 따라 다를 수 있습니다.
Storage	Aliquot 하여 -20°C 에 보관(12 개월 유효). 냉동/해동 반복을 피하십시오.
Shipping	Ice bags
버퍼	토끼 IgG 는 인산염 완충 용액(pH 7.4, 150mM NaCl, 0.02% 산화방지제 N 및 50% 글리세롤)에 용해되어 있습니다. 단클론 시 +4°C 에서 , 장기 보관 시 -20°C 에서 보관하십시오. 냉동/해동 과정을 반복하지 마십시오.
정제	천상 정제

적용

희석 비율	WB 1:500-1:2000, IHC 1:200-1:2000, ICC/IF 1:100-1:500, FC 1:20-1:100, IP 1:10-1:50
분자량	26kDa

항원 정보

유전자명	BCL2L1
다른 이름	Apoptosis regulator Bcl-X; BLC2L; Bcl-2-like 1 protein bclxl; BCL2L; BCL2L1; BCLX;
유전자 ID	598.0
SwissProt ID	Q07817
면역원	인간 Bcl-XL 의 항원 펩타이드

배경

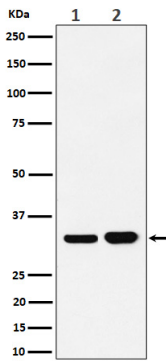
이 유전자에 의해 생성된 BCL-2 단백질에 속합니다. BCL-2 계열 단백질은 종양 억제 및 중간체 형성에서 암 세포 생존에 관여하는 항 세포 사멸 단백질로 작용합니다. 강력한 세포 사멸 억제제로 카시미르 활성을 억제합니다. 전암성 유전자(MDAC)에 결합하여 크로마틴 카시미르 활성자인 CYC1 의 발현을 차함크로마틴을 조절하는 것으로 보인다. 또한 유세포 분석 G2 체코트 및 세포질

분리성을 조절하는 역할을 한다. Bcl-X(S) 동형체는 세포 사멸을 촉진한다.

연구 분야

세포 사멸학

이미지 데이터



(1) Ramos 세포용액 (2) K562 세포용액에 Bcl-XL 항체에 대한 웨스턴 블롯 분석