

제품명: BCL2L12(18T13) 토끼 단클론 항체

카탈로그 번호: AMRe07503

연구용 전용

요약

설명	재조합 토끼 단클론 항체
숙주	토끼
적용	WB, IHC, FC, IF-P
반응성	인간
결합	비결합
변형	수정치 없음
아이소타입	IgG
클론성	단클론
형태	액체
농도	0.33mg/ml. 본 제품의 농도는 제조 배치에 따라 다를 수 있습니다.
Storage	Aliquot 하여 -20°C 에 보관 (12 개월 유효). 냉동/해동 반복을 피하십시오.
Shipping	Ice bags
버퍼	토끼 IgG는 인산염 완충 용액 (pH 7.4, 150mM NaCl, 0.02% 산형 방부제 N 및 50% 글리세롤)에 용해되어 있습니다. 단클론 시 +4°C 에서 , 장기 보관 시 -20°C 에서 보관하십시오. 냉동/해동 과정을 반복하지 마십시오.
정제	천상 정제

적용

희석 비율	WB 1:2000-1:20000, IHC 1:200-1:1000, FC 1:20-1:100, IF-P 1:200-1:1000
분자량	37kDa

항원 정보

유전자명	BCL2L12
다른 이름	BCL2 like 12; BCL2L12; BPR;
유전자 ID	83596.0
SwissProt ID	Q9HB09
면역원	인간 BPR 의 항원 펩타이드

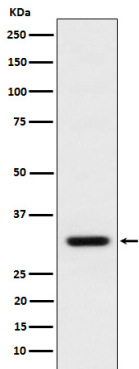
배경

Bcl-2 계열에 속합니다.

연구 분야

-

이미지 데이터



MCF7 세포용질에서 BCL2L12 발현에 대한 웨스턴 블롯 분석