

제품명: Bcl10(9M3) 토끼 단클론 항체

카탈로그 번호: AMRe07497

연구용 전용

요약

설명	재조합 토끼 단클론 항체
숙주	토끼
적용	WB, FC
반응성	인간
결합	비결합
변형	수정치 없음
아이소타입	IgG
클론성	단클론
형태	액체
농도	0.5mg/ml. 본 제품의 농도는 제조 배치에 따라 다를 수 있습니다.
Storage	Aliquot 하여 -20°C 에 보관(12 개월 유효). 냉동/해동 반복을 피하십시오.
Shipping	Ice bags
버퍼	토끼 IgG는 인산염 완충 용액(pH 7.4, 150mM NaCl, 0.02% 산형 방부제 N 및 50% 글리세롤)에 용해되어 있습니다. 단클론 시약은 $+4^{\circ}\text{C}$ 에서, 장기 보관 시 -20°C 에서 보관하십시오. 냉동/해동 과정을 반복하지 마십시오.
정제	천상 정제

적용

희석 비율	WB 1:1000-1:5000, FC 1:200-1:1000
분자량	26kDa

항원 정보

유전자명	BCL10
다른 이름	BCL10; CARMEN; CIPER; CLAP; c-E10; mE10;
유전자 ID	8915.0
SwissProt ID	O95999
면역원	인간 Bcl10의 항원 펩타이드

배경

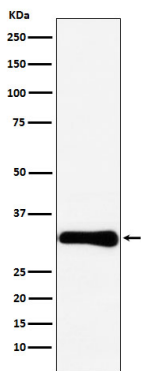
NIK 및 IKK 클러스터는 NF- κ B 신호 전달 경로의 구성 요소입니다. NF- κ B 활성을 촉진하는 신호는 TNFR1-TRADD-RIP 복합체와 NIK-IKK-IKAP 복합체 사이에서 전달될 수 있습니다. MALT1의 가접합은 CARD 도메인을 포함하는 단백질과 면역 활성을 결합시켜 적응 면역 및 선천 면역 신호 전달 모두에서 중요한 역할을 합니다(PubMed:10187770, PubMed:10364242).

PubMed:10400625, PubMed:25365219, PubMed:24074955). CARD9, CARD11 및 CARD14 외 같은 CARD 도메인 함유 단백질이 공통적으로 사용되며, 또한 역신호전달을 조절하여 NF- κ B 및 MAP 키네이스 p38(MAPK11, MAPK12, MAPK13 및 또는 MAPK14) 경로의 활성화를 억제하여 염증 시그널링 및 케모카인 생성을 포함한 유전자 발현을 저해한다(PubMed:24074955). 활성화된 CARD 도메인 함유 단백질에 의해 조절된다. 중증 골수골육종에서 CARD 도메인 함유 단백질은 핵형 나형 조혈형형형 CARD-CARD 상호작용을 통해 BCL10 을 조절하고, 이로써 BCL10 의 수준을 촉진하고, 이는 MALT1 을 조절하여 CBM 복합체를 형성한다(PubMed:24074955). 이는 NF- κ B 및 MAP 키네이스 p38(MAPK11, MAPK12, MAPK13 및 또는 MAPK14) 경로의 활성화를 유도하여 염증 시그널링 및 케모카인 생성을 포함한 유전자 발현을 저해한다(PubMed:18287044, PubMed:27777308, PubMed:24074955). C 형 락탄수용체 하위단위 CARD9 에 의해 활성화되며 CARD9 매개 신호는 항균 면에 필수적이다(PubMed:26488816). T 세포 수용체(TCR) 및 B 세포 수용체(BCR) 하위단위 CARD11 에 의해 활성화된다(PubMed:18264101, PubMed:18287044, PubMed:27777308, PubMed:24074955). NIK 및 IKK 를 통해 세포 사멸 프로그래밍을 조절하며 NF- κ B 활성화를 촉진한다(PubMed:10187815).

연구 분야

세포 생물학

이미지 데이터



HeLa 세포 용출액에서 Bcl10 발현에 대한 웨스턴 블롯 분석