

**제품명: BCHE(12S11) 토끼 단클론 항체**

**카탈로그 번호: AMRe07492**

연구용 전용

## 요약

설명	재조합 토끼 단클론 항체
숙주	토끼
적용	WB
반응성	인간
결합	비결합
변형	수정치 없음
아이소타입	IgG
클론성	단클론
형태	액체
농도	0.5mg/ml. 본 제품 농도는 제조 배치에 따라 다를 수 있습니다.
Storage	Aliquot 하여 $-20^{\circ}\text{C}$ 에 보관 (12 개월 유효). 냉동/해동 반복을 피하십시오.
Shipping	Ice bags
버퍼	토끼 IgG 는 인산염 완충 용액 (pH 7.4, 150mM NaCl, 0.02% 산형 방부제 N 및 50% 글리세롤)에 용해되어 있습니다. 단클론 시 +4 $^{\circ}\text{C}$ 에서, 장기 보관 시 $-20^{\circ}\text{C}$ 에서 보관하십시오. 냉동/해동 과정을 반복하지 마십시오.
정제	천상 정제

## 적용

희석 비율	WB 1:1000-1:5000
분자량	68kDa

## 항원 정보

유전자명	BCHE
다른 이름	BCHE; Butyrylcholine esterase; CHE1; CHE2; Choline esterase II; Cholinesterase (serum) 2; Cholinesterase 1; Cholinesterase; E1;
유전자 ID	590.0
SwissProt ID	P06276
면역원	인간 부티릴콜린에스테라제 항원 펩타이드

## 배경

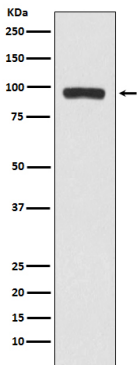
가질 특성이 높은 에타이제 신경 전달 물질의 해독을 촉매하는 효소인 신경성유안 에타이제를 분할 수 있다. 가질 특성이 높은 에타이제 신경 전달 물질의 해독을 촉매하는 효소인 신경성유안 에타이제를 분할

수있다

## 연구 분야

신경학 신경질환 아토피 신경과정 신경생물학 알하이병 신경질환 의문대사 대사과정및류 대사신경질환 신경생물학

## 이미지 데이터



A375 세포에서 BCHE 발현에 대한 웨스턴 블롯 분석