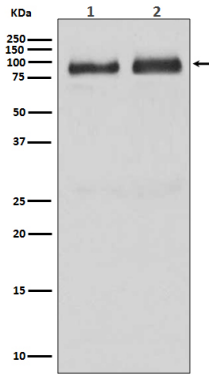


MAP 키네아제의 발현을 확인합니다(PubMed:21441910, PubMed:29433126). 해부된 세포 배양액에 추출할 수 있습니다(PubMed:1508179).

연구 분야

세포 생물학

이미지 데이터



(1)양보용(2)HepG2 세포용에서 B Raf 발현에 대한 단백질 분석