

제품명: Aurora A (8C5) 토끼 단클론 항체

카탈로그 번호: AMRe07374

연구용 전용

요약

설명	재조합 토끼 단클론 항체
숙주	토끼
적용	WB, IHC, IP, IF-P
반응성	인간
결합	비결합
변형	수정치 없음
아이소타입	IgG
클론성	단클론
형태	액체
농도	0.5mg/ml. 본 제품 농도는 재조합에 따라 다를 수 있습니다.
Storage	Aliquot 하여 -20°C 에 보관 (12 개월 유효). 냉동/해동 반복을 피하십시오.
Shipping	Ice bags
버퍼	토끼 IgG는 인산염 완충 용액 (pH 7.4, 150mM NaCl, 0.02% 산화방지제 N 및 50% 글리세롤)에 용해되어 있습니다. 단, 보관 시 $+4^{\circ}\text{C}$ 에서, 장기 보관 시 -20°C 에서 보관하십시오. 냉동/해동 과정을 반복하지 마십시오.
정제	천상정제

적용

희석 비율	WB 1:2000-1:20000, IHC 1:100-1:200, IP 1:50-1:100, IF-P 1:100-1:200
분자량	46kDa

항원 정보

유전자명	AURKA
다른 이름	AIK, ARK1, AYK1, Aurora-A, Aurora-related kinase 1, BTAK, IAK1, Ipl1- and aurora-related kinase 1, STK15, STK6, Serine/threonine kinase 15
유전자 ID	6790.0
SwissProt ID	O14965
면역원	인간 Aurora A의 합성 펩타이드

배경

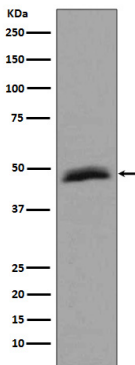
세포 주 진행 조절에 관여하는 유인 단백질로, 키나제 유인영역, 중체 및 방사미소관 결합 유인영역, 활성 중체, 중체 분 및 상수 염기질량 방추 소립점, 세질분을 포함. 다양한 유인 과정

서 중요한 역할을 한다. (PubMed:26246606, PubMed:12390251, PubMed:18615013, PubMed:11039908, PubMed:17125279, PubMed:17360485) 세포분열의 중체 및 방추사체와 결합하여 방추사체 중체복제 중체분리 및 상염색체정렬 방추사체감점 세포질분열을 포함한 다양한 세포분열 과정에서 중요한 역할을 한다 (PubMed:26246606, PubMed:14523000). 세포분열 중 정추 방추사체 유사체 중 NUMA1 및 DCTN1 의 세포골격에 부착된다 (PubMed:27335426). 중추에서 CDK1 의 활성에 필요하다 (PubMed:13678582, PubMed:15128871). ARHGEF2, BORA, BRCA1, CDC25B, DLGP5, HDAC6, KIF2A, LATS2, NDEL1, PARD3, PPP1R2, PLK1, RASSF1, TACC3, p53/TP53 및 TPX2 를 포함한 다수의 표적 단백질을 암호화한다 (PubMed:18056443, PubMed:15128871, PubMed:14702041, PubMed:11551964, PubMed:15147269, PubMed:15987997, PubMed:17604723, PubMed:18615013). KIF2A 특이적 활성을 조절한다 (PubMed:19351716). 미세소관 및 인장에 중요하다 (PubMed:18056443), 정추 축 형성에 필요하다 (PubMed:19812038). 신장 기형 중 미세소관 형성에 관여한다 (PubMed:19668197). 또한 p53/TP53 경로 특이적 종양 발생에 중요한 세포 반응 경로의 핵심 요소로서 p53/TP53 을 암호화 및 인산화시킨다 (PubMed:14702041). 자체 억제 단백질 인산화 (PP1) 동행 단백질을 암호화하여 그 활성을 억제한다 (PubMed:11551964). 세포분열 전 섬모 조절 한 분에 필요하다 (PubMed:17604723, PubMed:20643351). 전염 FOXP1 의 인산화를 통해 SCF (FBXL7) E3 유비쿼틴 단백질 리가제 복합체 FBXL7 의 활성을 억제함으로써 포말 단백질 BIRC5 의 단백질 수준을 조절한다 (PubMed:28218735).

연구 분야

세포생물학

이미지 데이터



HepG2 세포 용출액에서 Aurora A 발현에 대한 웨스턴 블롯 분석