

제품명: ATP1A3(5V12) 토끼 단클론 항체

카탈로그 번호: AMRe07318

연구용 전용

요약

설명	재조합 토끼 단클론 항체
숙주	토끼
적용	WB, IP
반응성	인간 쥐 생체
결합	비결합
변형	수정치 없음
아이소타입	IgG
클론성	단클론
형태	액체
농도	0.5mg/ml. 본 제품의 농도는 제조 배치에 따라 다를 수 있습니다.
Storage	Aliquot 하여 -20°C 에 보관 (12 개월 유효). 냉동/해동 반복을 피하십시오.
Shipping	Ice bags
버퍼	토끼 IgG는 인산염 완충 용액 (pH 7.4, 150mM NaCl, 0.02% 산화방지제 N 및 50% 글리세롤)에 용해되어 있습니다. 단클론 시 +4°C 에서, 장기 보관 시 -20°C 에서 보관하십시오. 냉동/해동 과정을 반복하지 마십시오.
정제	천상정제

적용

희석 비율	WB 1:1000-1:5000, IP 1:20-1:50
분자량	112kDa

항원 정보

유전자명	ATP1A3
다른 이름	AHC2; Atp1a3; DYT12; RDP;
유전자 ID	478.0
SwissProt ID	P13637
면역원	인간 ATP1A3의 합성 펩타이드

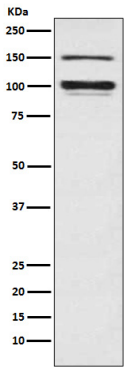
배경

이 항체의 효능에 대한 세부 사항은 [제품 설명서](#)를 참조하십시오. 이 항체는 ATP 가수분해를 촉진합니다. 이 항체는 토끼 및 쥐의 ATP 가수분해 효소인 ATPase의 다양한 동등성에 대한 연구를 위한 것입니다. 이 항체의 효능에 대한 세부 사항은 [제품 설명서](#)를 참조하십시오. 이 항체는 ATP 가수분해를 촉진합니다. 이 항체는 토끼 및 쥐의 ATP 가수분해 효소인 ATPase의 다양한 동등성에 대한 연구를 위한 것입니다.

연구 분야

칼슘채널 나뭇가지 ATPase; 암

이미지 데이터



주뇌용물에서 ATP1A3 발현에 대한 웨스턴 블롯 분석