

**제품명: ATOH1(17T16) 토끼 단클론 항체**

**카탈로그 번호: AMRe07313**

연구용 전용

## 요약

설명	재조합 토끼 단클론 항체
숙주	토끼
적용	WB
반응성	인간 췌장
결합	비결합
변형	수정치 없음
아이소타입	IgG
클론성	단클론
형태	액체
농도	0.5mg/ml. 본 제품 농도는 재분배에 따라 다를 수 있습니다.
Storage	Aliquot 하여 -20°C 에 보관(12 개월 유효). 냉동/해동 반복을 피하십시오.
Shipping	Ice bags
버퍼	토끼 IgG 는 인염 완충 용액 (pH 7.4, 150mM NaCl, 0.02% 산형 방제 N 및 50% 글리세롤) 에 용해되어 있습니다. 단, 보관 시 +4°C 에서, 장기 보관 시 -20°C 에서 보관하십시오. 냉동/해동 과정을 반복하지 마십시오.
정제	천상 정제

## 적용

희석 비율	WB 1:500-1:2000
분자량	38kDa

## 항원 정보

유전자명	ATOH1
다른 이름	ATH1; ATOH1; bHLHa14; hATH1; MATH1;
유전자 ID	474.0
SwissProt ID	Q92858
면역원	인간 MATH1/HATH1 의 항원 펩타이드

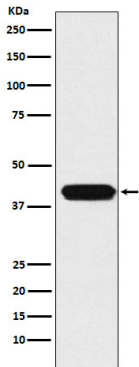
## 배경

TCF3/E47 과립하여 박-의 전사 활성화 카만 신경 발생 유전자인 HES1 에 예그항이 안전이 됩니다. E 박-의 전사 활성화를 통해 신경 세포의 집의 분화에 관할 수 있습니다. 전사 조절 . TCF3/E47 과립하여 박-의 전사 활성화 카만 신경 발생 유전자인 HES1 에 예그항이 안전이 됩니다. E 박-의 전사 활성화를 통해 신경 세포의 집의 분화에 관할 수 있습니다. (유신에 근거).

## 연구 분야

-

## 이미지 데이터



HepG2 세포에서 MATH1/HATH1 발현에 대한 단백질 분석