

제품명: ATF1(6N1) 토끼 단클론 항체

카탈로그 번호: AMRe07261

연구용 전용

요약

설명	재조합 토끼 단클론 항체
숙주	토끼
적용	WB, IP
반응성	인간
결합	비결합
변형	수정치 없음
아이소타입	IgG
클론성	단클론
형태	액체
농도	0.5mg/ml. 본 제품 농도는 제조 배치에 따라 다를 수 있습니다.
Storage	Aliquot 하여 -20°C 에 보관(12 개월 유효). 냉동/해동 반복을 피하십시오.
Shipping	Ice bags
버퍼	토끼 IgG 는 인산염 완충 용액(pH 7.4, 150mM NaCl, 0.02% 산화방지제 N 및 50% 글리세롤)에 용해되어 있습니다. 단클론 시 +4°C 에서 , 장기 보관 시 -20°C 에서 보관하십시오. 냉동/해동 과정을 반복하지 마십시오.
정제	천상정제

적용

희석 비율	WB 1:1000-1:5000, IP 1:10-1:100
분자량	29kDa

항원 정보

유전자명	ATF1
다른 이름	Cyclic AMP-dependent transcription factor ATF-1; cAMP-dependent transcription factor ATF-1; Activating transcription factor 1 Protein TREB36; ATF1;
유전자 ID	466.0
SwissProt ID	P18846
면역원	인간 ATF1 의 합성 펩타이드

배경

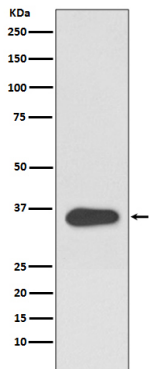
이 단백질은 여러 다른 세포에서 발견되는 cyclic AMP 반응 요소(CRE) (컨센스 5'-GTGACGT[AC][AG]-3')에 결합한다. HTLV-1 의 Tax 반응 요소(TRE)에도 결합한다. PKA 에 의한

CRE 리타우전 발현 촉매합다. 이 반응은 많은 바이러스 및 세포 프로에 존재하는 열 LAMP 반응(CRE)(컨서 5'-GTGACGT[AC][AG]-3')에 결합다. HTLV-1의 Tax 반응(CRE)에 결합다. PKA 에 의한 CRE 리타우전 발현 촉매합다. FTH1 및 기타 항산화 특 유전자 발현을 억제한다. 세포 증 및 증진 작용을 억제한다.

연구 분야

-

이미지 데이터



HeLa 세포 용출액에서 ATF1 발현에 대한 웨스턴 블롯 분석