

제품명: 아폴리포단백질 A1(16D14) 토끼 단클론 항체

카탈로그 번호: AMRe07051

연구용 전용

요약

설명	재조합 토끼 단클론 항체
숙주	토끼
적용	WB, ICC/IF
반응성	인간
결합	비결합
변형	수정치 없음
아이소타입	IgG
클론성	단클론
형태	액체
농도	0.5mg/ml. 본 제품 농도는 재분배에 따라 다를 수 있습니다.
Storage	Aliquot 하여 -20°C 에 보관(12개월 유효). 냉동/해동 반복을 피하십시오.
Shipping	Ice bags
버퍼	토끼 IgG는 인산염 완충 용액(pH 7.4, 150mM NaCl, 0.02% 산화방지제) 및 50% 글리세롤에 용해되어 있습니다. 단, 보관시 $+4^{\circ}\text{C}$ 에서, 장기 보관시 -20°C 에서 보관하십시오. 냉동/해동 과정을 반복하지 마십시오.
정제	천상정제

적용

희석 비율	WB 1:1000-1:5000, ICC/IF 1:200-1:500
분자량	31kDa

항원 정보

유전자명	APOA1
다른 이름	APOA1; MGC117399; Apo-AI; ApoA-I; APOAI; Apolipoprotein A1;
유전자 ID	335.0
SwissProt ID	P02647
면역원	인간 아폴리포단백질 A1의 합성 펩타이드

배경

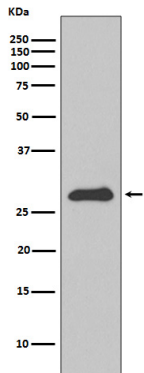
아포A1(ApoA1, 아폴리포단백질 A1)은 혈청 내 고밀도 지단백(HDL, "좋은 콜레스테롤")의 주요 구성 요소입니다. 간과 장에서 생성되며, 혈중 콜레스테롤에 대한 형질에 관여하는 레티놀 결합 단백질 2형(LCAT)의 보조 인자로 조아세긴 로콜레스테롤 배출을 촉진합니다. 또한 조아세긴 로콜레스테롤이 역송되는 과정에서 HDL에 있는 조아세긴 콜레스테롤 배출을 촉진하고, LCAT의 보조 인자 역할을 함으로써 HDL을 SPAP

복합이성으로 정이온을 활성화는 할도함다

연구 분야

신약개발

이미지 데이터



HepG2 세포용 단백질표지 A1 발현에 대한 분석