

**제품명:** 아폴리포단백질 A II (14E13) 토끼 단클론 항체

**카탈로그 번호:** AMRe07050

연구용 전용

## 요약

설명	재조합 토끼 단클론 항체
숙주	토끼
적용	WB
반응성	인간
결합	비결합
변형	수정치 없음
아이소타입	IgG
클론성	단클론
형태	액체
농도	0.5mg/ml. 본 제품 농도는 제조배에 따라 다를 수 있습니다.
Storage	Aliquot 하여 $-20^{\circ}\text{C}$ 에 보관 (12 개월 유효). 냉동/해동 반복을 피하십시오.
Shipping	Ice bags
버퍼	토끼 IgG 는 인산염 완충 용액 (pH 7.4, 150mM NaCl, 0.02% 산형 방부제 N 및 50% 글리세롤)에 용해되어 있습니다. 단클론 시 +4 $^{\circ}\text{C}$ 에서 , 장기 보관 시 $-20^{\circ}\text{C}$ 에서 보관하십시오. 냉동/해동 과정을 반복하지 마십시오.
정제	천상정제

## 적용

희석 비율	WB 1:1000-1:5000
분자량	11kDa

## 항원 정보

유전자명	APOA2
다른 이름	APO A2; Apo AII; APOA 2; ApoA II; APOA2; APOAII; Apolipoprotein A II;
유전자 ID	336.0
SwissProt ID	P02652
면역원	인간 아폴리포단백질 A II 의 항원 펩타이드

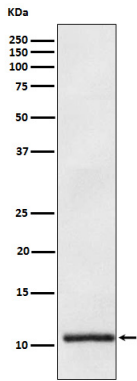
## 배경

지질 이동을 통해 HDL (고밀도 지단백) 구조를 안정화하고 HDL 대에 영향을 미칠 수 있습니다.

## 연구 분야

-

## 이미지 데이터



인간 태반 용액 사이토포블라스트 II 세포에 대한 단백질 분석