

**제품명: ApoA(4M11) 토끼 단클론 항체**

**카탈로그 번호: AMRe07017**

연구용 전용

## 요약

설명	재조합 토끼 단클론 항체
숙주	토끼
적용	WB
반응성	인간
결합	비결합
변형	수정치 없음
아이소타입	IgG
클론성	단클론
형태	액체
농도	0.5mg/ml. 본 제품 농도는 재조합에 따라 다를 수 있습니다.
Storage	Aliquot 하여 $-20^{\circ}\text{C}$ 에 보관(12개월 유효). 냉동/해동 반복을 피하십시오.
Shipping	Ice bags
버퍼	토끼 IgG는 인산염 완충 용액(pH 7.4, 150mM NaCl, 0.02% 산화방지제 및 50% 글리세롤)에 용해되어 있습니다. 단클론 시 +4°C 에서, 장기 보관 시 $-20^{\circ}\text{C}$ 에서 보관하십시오. 냉동/해동 과정을 반복하지 마십시오.
정제	천상정제

## 적용

희석 비율	WB 1:2000-1:20000
분자량	501kDa

## 항원 정보

유전자명	LPA
다른 이름	AK38; APOA; apolipoprotein(a); LP; lp(a); LPA;
유전자 ID	-
SwissProt ID	P08519
면역원	인간 ApoA의 아민 말단

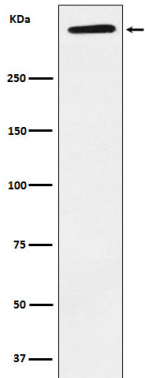
## 배경

지단백질(a)(Lp(a))는 저밀도 지단백질(LDL) 분자의 지단백질(a)(apo-a)로 더하여 형성된 지단백질입니다. Lp(a)는 Mac-1 연체 단백질 상호작용을 통해 염증 세포를 모집합니다. apo(a)는 지단백질(a)(Lp(a))의 주요 구성 요소이며, 세린 단백질 가수분해 효소를 가지고 있을 수 있습니다. 또한 조형 단백질인 트라팔린 1(tPA1)을 억제합니다. Lp(a)는 메틸 Gp330 의 리간드일 가능성이 있습니다.

## 연구 분야

-

## 이미지 데이터



인간 혈장에서 ApoA 발현에 대한 웨스턴 블롯 분석