

제품명: APAF1(1L2) 토끼 단클론 항체

카탈로그 번호: AMRe06987

연구용 전용

요약

설명	재조합 토끼 단클론 항체
숙주	토끼
적용	WB, IP
반응성	인간 쥐 생체
결합	비결합
변형	수정치 없음
아이소타입	IgG
클론성	단클론
형태	액체
농도	0.5mg/ml. 본 제품 농도는 제조배에 따라 다를 수 있습니다.
Storage	Aliquot 하여 -20°C 에 보관(12개월 유효). 냉동/해동 반복을 피하십시오.
Shipping	Ice bags
버퍼	토끼 IgG는 인산염 완충 용액(pH 7.4, 150mM NaCl, 0.02% 산화방지제 및 50% 글리세롤)에 용해되어 있습니다. 단클론 시약은 $+4^{\circ}\text{C}$ 에서, 장기 보관 시 -20°C 에서 보관하십시오. 냉동/해동 과정을 반복하지 마십시오.
정제	천상정제

적용

희석 비율	WB 1:500-1:2000, IP 1:20-1:50
분자량	142kDa

항원 정보

유전자명	APAF1
다른 이름	APAF; APAF-1; APAF1; apoptotic peptidase activating factor 1; apoptotic protease activating factor 1; Apoptotic protease-activating factor 1; CED4; DKFZp781B1145; KIAA0413
유전자 ID	317.0
SwissProt ID	O14727
면역원	인간 APAF1 의 재조합 단백질

배경

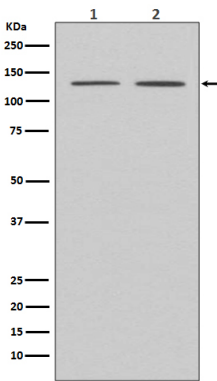
APAF 올리고인 Apaf-1은 시토크롬 c의 작은 다량체 복합체를 통해 프로카세파 9(Apaf-3)를 활성화하고 시토크롬 c를 활성화하고 시토크롬 c를 유한다. 이 활성화는 ATP가 필요하다. 이 복합체는 시토크롬 c를 활성화하고 시토크롬 c를 유한다.

유도효과 떨어집니다. 세포멸종인식에서 E2F와 p53에 의해 유도됩니다. Apaf-1은 단백질에 시투론c와 dATP가 결합하면 응집체로 형성됩니다. 올리고머 Apaf-1과 프로카세제9는 각각의 NH2 말단 CARD 도메인들끼리 결합하고 이어서 카세제9가 복합체로부터 방출됩니다. 프로카세제3는 프로카세제9와 상충작용을 통해 Apaf-1-프로카세제9 복합체로부터 유출됩니다. Apaf-1은 AIP와 상호작용합니다. Apaf-1 단백질은 대체 물질을 통해 6가지 이상으로 존재합니다. 올리고머 Apaf-1은 시투론c 의존적인 자취제 활성을 통해 프로카세제9(Apaf-3)를 활성화시켜 카세제3를 활성화시켜 시투론c를 유도합니다. 이 활성화는 ATP가 결합한다. 아미노산 6은 세포멸종 유도효과 떨어집니다.

연구 분야

p53; 세포멸종; 미토콘드리아; 세포멸종; 유전자 발현; 신경근육성 질환(ALS); 항암; 생화학

이미지 데이터



(1) HeLa 세포용액 (2) MCF-7 세포용액에서 APAF1 발현에 대한 웨스턴 블롯 분석